

Première fois
avec l'orchestre ?
Contactez-nous
pour découvrir notre
« pack bienvenue »

Saison 22.23

Édito ● p. 3

Nos artistes invités ● p. 4

Calendrier ● p. 7

Concerts symphoniques

; Viva España ! Ravel, Strauss ● p. 11

Amours éternelles Grime, Chostakovitch, Prokofiev ● p. 15

Fantaisies classiques Prokofiev, Mozart, Mendelssohn ● p. 19

Une Soirée chez Offenbach Offenbach ● p. 23

Ivan le Terrible Prokofiev ● p. 27

Harmonie du soir Clyne, Britten, Beethoven ● p. 33

Les Audacieux Britten, Kabalevsky, Beethoven ● p. 37

Terres de Finlande Lindberg, Salonen, Sibelius ● p. 41

Orage et Passions Mozart, Chostakovitch ● p. 45

Ivresse et volupté Brahms, Strauss, Ravel ● p. 49

Rendez-vous avec Mahler Mahler ● p. 53

Carte blanche à Stacey Kent ● p. 57

Ciné-concert

Les Lumières de la ville Chaplin ● p. 63

En famille

Ondin et la petite sirène Le Hérissier / Martigny ● p. 69

Ève et Adam Fontaine / Seyvos ● p. 73

Chantons et jouons avec Victor Hugo Calmel ● p. 77

Action éducative et culturelle

Informations ● p. 81

L'Orchestre au lycée ● p. 83

L'Orchestre

Biographie ● p. 87

Case Scaglione, directeur musical ● p. 89

L'équipe ● p. 91

VOTRE ACCÈS RÉSERVÉ :

Cliquez sur l'accès réservé

« programmeur »

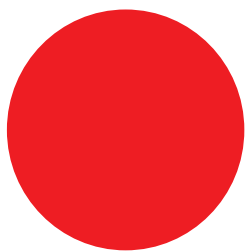
qui se trouve à droite
de l'accueil sur notre site

www.orchestre-ile.com

Identifiant
programmeur
mot de passe
ondif

Orchestre national d'Île-de-France
19, rue des Écoles | 94140 Alfortville
www.orchestre-ile.com

tél 01 41 79 03 40 | adeline.grenet@orchestre-ile.com



Chères toutes, chers tous,

Vous et nous, l'ensemble du milieu culturel a été fortement touché par la crise sanitaire.

C'est souvent dans la difficulté et dans les épreuves que naissent de nouvelles idées, de nouvelles manières de voir les choses, de nouvelles perspectives. Nous avons souhaité prendre ce parti : celui de nous réinventer, d'aller vers un avenir meilleur, d'y contribuer.

C'est ainsi qu'avec toute l'équipe, nous avons profité de ce moment pour nous questionner, pour porter un regard nouveau sur notre mission en Île-de-France.

C'est donc avec un plaisir particulier que nous vous présentons le fruit de ce travail pour rêver avec vous la saison 2022-2023 !

Une saison qui porte la promesse du voyage, du plaisir et de la joie !

Vous découvrirez en lisant ces pages toute la richesse du répertoire symphonique, du grand symphonique à l'orchestre de chambre. Nous avons pris le parti de faire voyager vos publics dans des univers différents, qu'ils soient géographiques ou plus intimes, les faire rêver, les faire se questionner, vibrer aux récits des œuvres, les rendre heureux :

Visiter le monde, l'Espagne de Strauss et Ravel, ou encore la Finlande de Salonen et Sibelius ;

S'interroger sur la tyrannie et les modes de gouvernance des grands pays avec *Ivan le Terrible* ou la *Dixième Symphonie* de Chostakovitch ;

Se questionner sur l'au-delà et la mort avec Mahler ;

Rêver avec la Pastorale de Beethoven, ou le concerto pour piano de Brahms ;

Vivre le bonheur - léger ou intense - avec Offenbach, Prokofiev ou Mozart ;

Savourer la découverte des liens que l'orchestre peut tisser avec d'autres styles de musique avec Stacey Kent.

Tous ces programmes sont imaginés pour être accessibles à tous, mélomanes avertis ou néophytes frileux ! L'Orchestre national d'Île-de-France attache une grande importance au fait d'inviter des artistes expérimentés dont certains se sont attachés amicalement à notre formation au fil des saisons, comme Roberto Gonzales-Monjas (violon), Johannes Moser (violoncelle), Simone Lamsma (violon), d'autres seront à nos côtés pour la première fois tels que Vassili Sinaïski (direction).

Nous sommes aussi curieux des jeunes talents à qui il est primordial d'ouvrir notre programmation et de se produire en tournée comme Anu Tali ou Stéphanie Childress (direction), Anastasia Kobekina (violoncelle), ou bien Jonathan Fournel, prix Reine Elisabeth 2021 (piano). Nous sommes également très heureux de vous proposer une nouvelle forme de concert « Musique et littérature » avec Delphine de Vigan.

Le spectacle vivant ne serait rien sans les spectateurs ! Et devenir spectateurs

est un apprentissage qui commence dès le plus jeune âge. C'est pourquoi vous trouverez dans ces pages des spectacles adaptés aux jeunes publics, *Ondin et la petite sirène*, qui questionne la responsabilité de l'Homme à l'égard de la planète. Eve et Adam, qui s'interroge sur le mythe fondateur de nos sociétés occidentales. Chanter est également un enjeu majeur pour les jeunes, cela leur permet de développer des compétences personnelles complémentaires à celles apprises à l'école et d'augmenter leurs connaissances en culture générale et leur appétence vers l'autre et le monde : c'est avec Victor Hugo que les enfants pourront faire l'expérience de la scène avec l'orchestre en 2023. Les différentes propositions d'actions éducatives et culturelles proposées autour de chaque programme symphonique sont conçues pour accompagner les enfants dans leur découverte du répertoire symphonique.

Les musiciens savourent avec délectation leur retour sur scène, le contact, le partage, et la communion avec les spectateurs qui nous a tous tellement manqué ! Nous sommes certains que vous trouverez dans ces propositions des concerts qui trouveront toute leur place au sein de votre programmation artistique. Ainsi artistes et spectateurs pourront partager toute la palette possible des émotions.

Nous vous renouvelons ici tout le plaisir que nous avons à travailler avec les acteurs culturels franciliens. Merci à tous !

Vive le spectacle vivant partout et pour tous en Île-de-France!

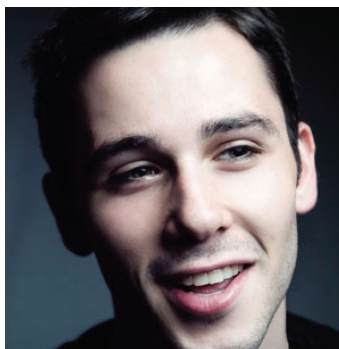
Fabienne Voisin et Case Scaglione,
Adeline Grenet,
et toutes les équipes de l'Orchestre

Nos artistes invités

pour la saison 22.23



JOHANNES MOSER
Viva España ! p. 11



OLIVER ZEFFMAN
Amours éternelles p. 15



FEDERICO COLLI
Amours éternelles p. 15



ANU TALI
Fantaisies classiques p. 19



ELDBJØRG HEMSING
Fantaisies classiques p. 19



CHRISTOPHE MANGO
Ondin p. 69



JULIE MARTIGNY
Ondin p. 69



KAREN KAMENSEK
Une soirée Offenbach p. 23



PABLO GONZALES
Ivan le Terrible p. 27



RACHAEL WILSON
Ivan le Terrible p. 27



IVO STANCHEV
Ivan le Terrible p. 27



STELLA MARIS
Ivan le Terrible p. 27



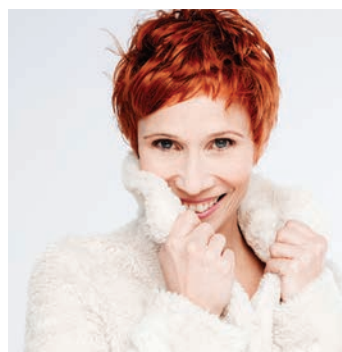
SIMONE LAMSMA
Harmonie du soir p. 33



STEPHANIE CHILDRESS
Les Audacieux p. 37



ANASTASIA KOBEKINA
Les Audacieux p. 37



ISABELLE GEORGES
Ève et Adam. p. 73



FREDERIK STEENBRINK
Ève et Adam p. 73



R. GONZALES-MONJAS
Terres de Finlande p. 41



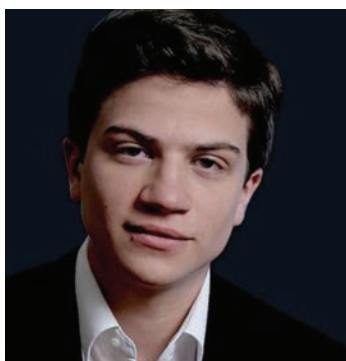
TIMOTHY BROCK
Les Lumières de la ville p. 63



CHARLIE CHAPLIN
Les Lumières de la ville p. 63



VASSILY SINAISKI
Orage et Passions p. 45



SELIM MAZARI
Orage et Passions p. 45



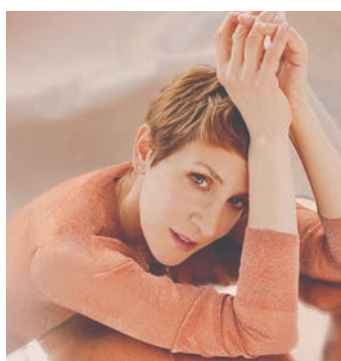
LIO KUOKMAN
Ivresse et Volupté p. 49



JONATHAN FOURNEL
Ivresse et Volupté p. 49



DELPHINE DE VIGAN
Mahler p. 53



STACEY KENT
Carte blanche p. 57

Calendrier

des concerts 22.23

Octobre .22

sam	1
dim	2
lun	3
mar	4
mer	5
jeu	6
ven	7
sam	8
dim	9
lun	10
mar	11
mer	12
jeu	13
ven	14
sam	15
dim	16
lun	17
mar	18
mer	19
jeu	20
ven	21
sam	22
dim	23
lun	24
mar	25
mer	26
jeu	27
ven	28
sam	29
dim	30
lun	31

Viva España !

Novembre

mar	1
mer	2
jeu	3
ven	4
sam	5
dim	6
lun	7
mar	8
mer	9
jeu	10
ven	11
sam	12
dim	13
lun	14
mar	15
mer	16
jeu	17
ven	18
sam	19
dim	20
lun	21
mar	22
mer	23
jeu	24
ven	25
sam	26
dim	27
lun	28
mar	29
mer	30

Amours éternelles

Fantaisies classiques
Ondin et la petite sirène

Décembre

jeu	1
ven	2
sam	3
dim	4
lun	5
mar	6
mer	7
jeu	8
ven	9
sam	10
dim	11
lun	12
mar	13
mer	14
jeu	15
ven	16
sam	17
dim	18
lun	19
mar	20
mer	21
jeu	22
ven	23
sam	24
dim	25
lun	26
mar	27
mer	28
jeu	29
ven	30
sam	31

Fantaisies classiques
Ondin

Une Soirée chez Offenbach

Janvier .23

dim	1
lun	2
mar	3
mer	4
jeu	5
ven	6
sam	7
dim	8
lun	9
mar	10
mer	11
jeu	12
ven	13
sam	14
dim	15
lun	16
mar	17
mer	18
jeu	19
ven	20
sam	21
dim	22
lun	23
mar	24
mer	25
jeu	26
ven	27
sam	28
dim	29
lun	30
mar	31

Ivan le Terrible

Harmonie du soir

Février

mer	1
jeu	2
ven	3
sam	4
dim	5
lun	6
mar	7
mer	8
jeu	9
ven	10
sam	11
dim	12
lun	13
mar	14
mer	15
jeu	16
ven	17
sam	18
dim	19
lun	20
mar	21
mer	22
jeu	23
ven	24
sam	25
dim	26
lun	27
mar	28

Les Audacieux

Ève et Adam

Mars

mer	1
jeu	2
ven	3
sam	4
dim	5
lun	6
mar	7
mer	8
jeu	9
ven	10
sam	11
dim	12
lun	13
mar	14
mer	15
jeu	16
ven	17
sam	18
dim	19
lun	20
mar	21
mer	22
jeu	23
ven	24
sam	25
dim	26
lun	27
mar	28
mer	29
jeu	30
ven	31

Terres de Finlande

Orage et Passions

Avril

sam	1
dim	2
lun	3
mar	4
mer	5
jeu	6
ven	7
sam	8
dim	9
lun	10
mar	11
mer	12
jeu	13
ven	14
sam	15
dim	16
lun	17
mar	18
mer	19
jeu	20
ven	21
sam	22
dim	23
lun	24
mar	25
mer	26
jeu	27
ven	28
sam	29
dim	30

Orage et Passions

Les Lumières de la ville

Ivresse et volupté

Mai

lun	1
mar	2
mer	3
jeu	4
ven	5
sam	6
dim	7
lun	8
mar	9
mer	10
jeu	11
ven	12
sam	13
dim	14
lun	15
mar	16
mer	17
jeu	18
ven	19
sam	20
dim	21
lun	22
mar	23
mer	24
jeu	25
ven	26
sam	27
dim	28
lun	29
mar	30
mer	31

Rendez-vous avec Mahler

Carte blanche à Stacey Kent

Juin

jeu	1
ven	2
sam	3
dim	4
lun	5
mar	6
mer	7
jeu	8
ven	9
sam	10
dim	11
lun	12
mar	13
mer	14
jeu	15
ven	16
sam	17
dim	18
lun	19
mar	20
mer	21
jeu	22
ven	23
sam	24
dim	25
lun	26
mar	27
mer	28
jeu	29
ven	30

Chantons et jouons avec Victor Hugo

Vacances scolaires zone C (prévisionnelles)

Concerts symphoniques





¡ Viva España !

Direction **Case Scaglione**
Violoncelle **Johannes Moser**

Maurice Ravel
Alborada del gracioso (8')
Boléro (16')
Rhapsodie espagnole (16')

Richard Strauss
Don Quichotte (40')

En France, l'attirance pour l'Espagne n'est pas qu'une légende, elle est bien plus profonde et ancrée dans notre culture. *Carmen* est devenu le premier de nos opéras et le *Boléro* demeure l'œuvre symphonique préférée des Français tout en restant la plus jouée dans le monde ! Maurice Ravel a finalement peu connu l'Espagne : elle est plutôt venue à lui quand à Paris il fréquentait les talentueux artistes de la péninsule ibérique : Ricardo Viñes, Isaac Albéniz et Manuel De Falla. Associée à un exotisme chargé d'images folkloriques, sensuelles et sauvages, l'Espagne ouvre également les « portes de l'Orient ». *L'Alborada del gracioso* (1905) est né au piano, avant de devenir un tableau symphonique scintillant et dansant, tout comme la *Rhapsodie espagnole* (1907). Quant au fameux *Boléro* (1928), il n'est presque plus une danse, mais plutôt un vaste et lent défilé qui enfle comme une foule joyeuse. De l'autre côté du Rhin, Richard Strauss s'est également intéressé à l'Espagne avec son poème symphonique concertant *Don Quichotte* (1897). Le héros n'est autre que le violoncelle solo et pour symboliser Sancho Panza, Strauss utilise trois instruments au sein de l'orchestre : la clarinette basse, le tuba et l'alto. Les grands moments du célèbre roman de Cervantès sont mis en musique dans ces « Variations fantastiques sur un thème à caractère chevaleresque » : le combat contre le troupeau de moutons, les moulins à vent et même le vol dans les airs...

DonQuichotte
Sancho Panza
Boléro Ravel
Éternelle Espagne
Tuba

DISPONIBILITÉS
Du 7 au 16 octobre 2022
Mardi 11 à la Philharmonie de Paris

CARACTÉRISTIQUES TECHNIQUES

Surface de plateau recommandée : 240 m² / Praticables sur 3 à 4 rangs
Éclairage : plein feu d'orchestre / points lumineux sur le chef et le soliste
Espaces d'accueil des artistes : 100 musiciens, 3 chef et solistes

L'Orchestre s'adapte : contactez-nous pour toutes les informations techniques.

DURÉE DU CONCERT (entracte compris) 1h 30

PRIX (H.T.) 14 000 €



Case Scaglione, **direction**

Le chef d'orchestre américain Case Scaglione est également chef principal du Württembergisches Kammerorchester Heilbronn en Allemagne. Il a auparavant été chef associé à l'Orchestre philharmonique de New York et directeur musical du Young Musicians Foundation Debut Orchestra à Los Angeles.

En Europe, Case Scaglione est l'invité du NDR Elbphilharmonie Orchester à Hambourg, des orchestres philharmoniques de Bruxelles, du Luxembourg, des orchestres symphoniques de Lucerne, Bournemouth, RTVE de Madrid, Castilla y León, RTE Dublin, de l'Ulster et du Scottish Chamber Orchestra. Aux États-Unis, il dirige l'Orchestre philharmonique de New York et les orchestres symphoniques de Houston, Dallas, Detroit, Phoenix, San Diego et Baltimore.



Johannes Moser, **violoncelle**

Considéré par le magazine *Gramophone* comme « l'un des meilleurs de la surprenante galerie des violoncellistes virtuoses », le violoncelliste germano-canadien Johannes Moser a joué avec les meilleurs orchestres du monde. Ses enregistrements incluent les concertos de Dvořák, Lalo, Elgar, Lutosławski, Dutilleux et Tchaïkovski, qui lui ont valu les prestigieux Preis der Deutschen Schallplattenkritik et Diapason d'Or.

En 2019.20, Johannes Moser a participé aux deux premières mondiales des *Concertos pour violoncelle* d'Andrew Norman avec le Los Angeles Philharmonic sous la direction de Gustavo Dudamel. Musicien de chambre engagé, il a joué avec Emanuel Ax, Joshua Bell, Jonathan Biss, James Ehnes...

Outre son prix spécial pour son interprétation des *Variations sur un thème rococo*, il a remporté en 2002 le premier prix du Concours Tchaïkovski. En 2014, il a reçu le prestigieux prix Brahms.

**Biographies complètes
sur orchestre-ile.com**

Onglet Accès réservés

+ espace

programmeur

Identifiant

programmeur

Mot de passe ondif

Pour accompagner vos publics

ACTION ÉDUCATIVE ET CULTURELLE

en relation avec le programme « ¡ Viva España ! »



tout public

Clé d'écoute sur le concert

Avant le concert, cette conférence inventive et accessible à tous, animée par un médiateur, explique aux spectateurs les œuvres figurant au programme.

Objectif Sensibilisation aux œuvres et à la musique symphonique.

Durée 1 heure

Prix 200 € H.T. – 240 € T.T.C.



tout public

Tous en scène avec Don Quichotte

S'inspirant de *L'Ingénieux Hidalgo Don Quichotte de la Mancha* de Cervantès, Strauss recompose en musique les aventures chevaleresques de ce héros.

Accompagnés d'un comédien et de deux musiciens, mettez-vous en scène pour jouer vos scénettes de Don Quichotte.

Objectif Découvrir les univers de l'orchestre symphonique et du spectacle vivant.

Durée 10 heures

Prix 1 500 € H.T. – 1 800 € T.T.C.



amateurs et étudiants
de conservatoires

Flash Mob : le Boléro

Maurice Ravel a composé en 1928 le *Boléro* pour son amie russe, la danseuse et chorégraphe Ida Rubinstein.

Un danseur vous apprend les pas d'une chorégraphie simple et vous fait ainsi ressentir cette musique où la caisse claire devient votre pulsation rythmique. Des musiciens vous accompagnent et jouent avec vous pour un flash mob inédit. Surprenez le public et relevez ce défi !

Objectif Danser et jouer avec les musiciens de l'orchestre et découvrir l'orchestre symphonique.

Durée 10 heures

Prix sur demande



tout public

Rendez-vous avec Ravel et les musiciens de l'Orchestre

On connaît surtout Ravel pour son *Boléro*, mais l'œuvre du compositeur recèle de pépites musicales. Afin de donner un avant-goût du concert symphonique, des musiciens interprètent des pièces de Ravel et échangent sur leur métier, leurs goûts, leur parcours et leur quotidien. L'occasion rêvée de partager un moment d'échange unique avec nos musiciens professionnels et d'en savoir plus sur le compositeur français mis à l'honneur.

Objectif Découvrir la musique de Ravel.

Durée 1 heure

Prix entre 400€ H.T. – 480€ T.T.C. et 900€ H.T. – 1080€ T.T.C.
en fonction du nombre de musiciens

Vanessa Gasztowtt, responsable de l'action éducative et culturelle
tél 01 41 79 03 43 | 06 61 15 93 84 | vanessa.gasztowtt@orchestre-ile.com

Emmanuelle Dupin, responsable de la communication
tél 01 41 79 03 52 | 06 76 96 47 57 | emmanuelle.lucchini@orchestre-ile.com

Supports pour la
communication
disponibles sur
orchestre-ile.com

Onglet Accès réservés
+ espace
programmateur
Identifiant
programmateur
Mot de passe ondif

DES OUTILS DE COMMUNICATION À VOTRE DISPOSITION

Aides à la communication

- + 20 affiches offertes un mois avant votre concert
- + Programmes de salle offerts, livrés le jour du concert
- + Commande d'affiches et tracts sur demande
- + Visuels disponibles dès mars 2022 sur l'espace programmateur (orchestre-ile.com)
- + Vidéos « 3 bonnes raisons de vous rendre au concert » disponibles dès septembre 2022 sur l'espace programmateur (orchestre-ile.com)

—

Amours éternelles

Direction Oliver Zeffman
Piano Federico Colli

Helen Grime

Virga (6')

Dimitri Chostakovitch

Concerto pour piano n° 2 (18')

Serge Prokofiev

Roméo et Juliette (extraits des suites symphoniques n° 1 et 2) (30')

Quand Serge Prokofiev écrit son ballet *Roméo et Juliette* (1935), il rêve d'unir la danse et la musique pour célébrer Shakespeare et son chef-d'œuvre qui décrit l'amour impossible de deux jeunes personnes appartenant à des clans rivaux : amour impossible, puis amour absolu et éternel dans la mort qui les réunit. Dans la suite symphonique tirée de son ballet, Prokofiev reprend les pages les plus fameuses, et notamment la *Danse des chevaliers* devenue très célèbre.

C'est bien l'amour qui est à l'origine du *Deuxième concerto pour piano* (1957) de Chostakovitch : l'amour d'un père pour son fils. Chostakovitch compose cette page vivifiante et pleine de fougue et d'énergie pour les dix-neuf ans de son fils Maxime qui crée l'œuvre à l'occasion de ses examens au Conservatoire de Moscou. En ouverture de ce programme passionné, *Virga* (2007) célèbre un phénomène naturel très théâtral : une précipitation qui tombe d'un nuage mais qui s'évapore avant même d'atteindre le sol. Dans cette œuvre, la compositrice écossaise Helen Grime (née en 1981) utilise une orchestration des plus scintillantes pour suggérer auditivement l'effet visuel produit par ce phénomène encore plus impressionnant lors d'un coucher de soleil. Commandée par l'Orchestre Symphonique de Londres, *Virga* a été sélectionnée comme l'une des dix meilleures nouvelles œuvres classiques des années 2000 par le Royal Scottish National Orchestra.

Romantisme échevelé
Méditer
chant des oiseaux
I love
America
Élévation

DISPONIBILITÉS

Du 18 au 20 novembre 2022

Vendredi 18 à la Philharmonie de Paris

CARACTÉRISTIQUES TECHNIQUES

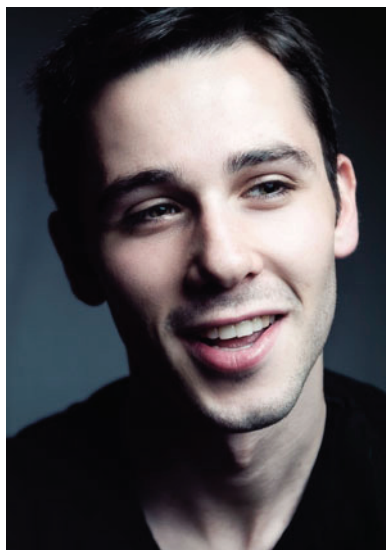
Surface de plateau recommandée : 240 m² / Praticables sur 3 à 4 rangs
Éclairage : plein feu d'orchestre / points lumineux sur le chef et le soliste
Espaces d'accueil des artistes : 100 musiciens, 3 chef et solistes

L'Orchestre s'adapte : contactez-nous pour toutes les informations techniques.

DURÉE DU CONCERT (entracte compris)

1h30

PRIX (H.T.) 14 000 €



Oliver Zeffman, **direction**

Considéré par *The Telegraph* comme « extrêmement prometteur », le jeune chef d'orchestre britannique Oliver Zeffman a été nommé dans la section musique classique lors des South Bank Sky Arts Awards 2018 visant à récompenser la Révélation [Breakthrough Artist] du *Times*.

Parmi ses débuts récents et ceux à venir, on peut citer ses représentations avec l'Orchestre national du Capitole de Toulouse, l'Orchestre d'Ulster, l'Orchestre symphonique des jeunes de l'Oural, l'Orchestre symphonique du New Jersey, le West Green House Opera et le Chelsea Opera Group, qu'il dirige dans *The Demon* d'Anton Rubinstein.



Federico Colli, **piano**

Federico Colli est né à Brescia en 1988. Il a étudié au Conservatoire de Milan, à l'Accademia Pianistica Internazionale d'Imola et au Mozarteum de Salzburg auprès de Sergio Marengoni, Konstantin Bogino, Boris Petrushansky et Pavel Gililov. En 2011, le maire de Brescia lui a décerné la médaille Grosso d'Argento venant honorer son talent et en 2014, il a été sélectionné par le magazine International Piano parmi les trente pianistes de moins de trente ans promis à un brillant avenir au niveau mondial.

**Biographies complètes
sur orchestre-ile.com**

Onglet Accès réservés

+ espace

programmeur

Identifiant

programmeur

Mot de passe ondif

Pour accompagner vos publics

ACTION ÉDUCATIVE ET CULTURELLE

en relation avec le programme « **Amours éternelles** »



tout public

Clé d'écoute sur le concert

Avant le concert, cette conférence inventive et accessible à tous, animée par un médiateur, explique aux spectateurs les œuvres figurant au programme.

Objectif Sensibilisation aux œuvres et à la musique symphonique.

Durée 1 heure

Prix 200 € H.T. – 240 € T.T.C



tout public

Composons à la manière de Philip Glass

Ce compositeur américain a étudié les mathématiques et la philosophie avant de se consacrer pleinement à la composition musicale. Pionnier (avec Steve Reich et Terry Riley) de la musique répétitive, son œuvre est large et variée (concertos, symphonies, musiques d'opéra et de cinéma). Avec l'aide d'un compositeur et d'un musicien de l'Orchestre, découvrez ce compositeur phare de ce courant musical et composez votre propre forme répétitive.

Objectif Découvrir le compositeur au programme du concert, le fonctionnement de l'Orchestre et de la musique symphonique.

Durée 10 heures

Prix 1 000 € H.T. – 1 200 € T.T.C



tout public

Rendez-vous avec Philip Glass et les musiciens de l'Orchestre

Enigmatique, expérimentale ou encore minimaliste, les adjectifs ne manquent pas pour décrire l'œuvre de Philip Glass. En amont du concert, nos musiciens vous proposent une rencontre musicale autour d'œuvres pour quatuor à cordes. C'est l'occasion de partager un moment d'échange unique avec nos musiciens professionnels et d'en savoir plus sur ce compositeur qui a marqué le xx^e siècle.

Objectif Rencontrer les musiciens de l'Orchestre et s'immerger dans la vie et la musique de Philip Glass.

Durée 1 heure

Prix 900 € H.T. – 1 080 € T.T.C

Supports pour la
communication
disponibles sur
orchestre-ile.com

Onglet Accès réservés
+ espace
programmateur
Identifiant
programmateur
Mot de passe ondif

DES OUTILS DE COMMUNICATION À VOTRE DISPOSITION

Aides à la communication

- + 20 affiches offertes un mois avant votre concert
- + Programmes de salles offerts, livrés le jour du concert
- + Commande d'affiches et tracts sur demande
- + Visuels disponibles dès mars 2022 sur l'espace programmateur (orchestre-ile.com)
- + Vidéos « 3 bonnes raisons de vous rendre au concert » disponibles dès septembre 2022 sur l'espace programmateur (orchestre-ile.com)

—



Fantaisies classiques

Direction Anu Tali
Violon Eldbjørg Hemsing

Serge Prokofiev
Symphonie n° 1 en ré majeur « classique » (14')

Wolfgang Amadeus Mozart
Concerto pour violon n° 3 en sol majeur (25')

Felix Mendelssohn
Symphonie n° 4 en la majeur « Italienne » (25')

Vous avez dit classique ? Mais de quel « classicisme » parle-t-on ? Le pianiste et musicologue américain Charles Rosen présente le style classique viennois de Mozart comme une synthèse : la réconciliation harmonieuse de toutes les forces en conflit du dernier tiers du XVIII^e siècle. Et c'est sans aucun doute dans ses concertos, encore plus que ses symphonies, que l'on peut percevoir cette convergence d'éléments de langage et d'écriture musicale parfois si contradictoires.

Mélodie accompagnée, traits de virtuosité, contreponts savants et conversations échevelées cohabitent en effet avec la plus grande évidence dans ces pages fortement structurées, suivant les préceptes inculqués par son père : « Le petit est grand quand il est composé de manière naturelle, coulante, aisée, et mis en œuvre comme il le faut. La structure et la charpente solide, la continuité, voilà qui distingue le maître de l'imbécile, même dans des riens ! » (lettre de Leopold à Wolfgang, 1778). Un demi-siècle plus tard, on retrouve cette pertinence dans l'alliance des forces contraires à tous les niveaux de la composition, chez Felix Mendelssohn qui réussit à allier les élans les plus fougues et inspirés de l'époque romantique à une conception toujours équilibrée de la forme. C'est cette évidence lumineuse que recherche le jeune Serge Prokofiev lorsqu'il compose sa *Première Symphonie en ré majeur* (1916-1917), la plus courte de ses symphonies. Et le compositeur de s'amuser à justifier ainsi le titre de « Symphonie classique » : « ...d'abord pour la simplicité du titre, ensuite pour provoquer les philistins, et avec l'espoir de vraiment gagner si la *Symphonie* devait se révéler réellement classique ! »

DISPONIBILITÉS

Du 25 novembre au 4 décembre 2022

Mardi 29 à la Cité de la musique - Philharmonie de Paris

CARACTÉRISTIQUES TECHNIQUES

Surface de plateau recommandée : 80 m² / Praticables sur 2 à 3 rangs

Éclairage : plein feu d'orchestre / points lumineux sur le chef et le soliste

Espaces d'accueil des artistes : 42 musiciens, 3 chef et solistes

L'Orchestre s'adapte : contactez-nous pour toutes les informations techniques.

DURÉE DU CONCERT (entracte compris)

1h30

PRIX (H.T.) 10 000 €

Plénitude
Joie
Saveurs italiennes
Mélodie
Harmonie
Classique



Anu Tali, **direction**

Décrite par le *Herald Tribune* comme «charismatique, brillante, énergique », Anu Tali est l'une des plus captivantes figures de la direction actuelle, à l'image d'une nouvelle génération d'artistes en constante recherche de nouvelles idées musicales.

Cette saison 2021.22, Anu Tali est réinvitée par le Royal Philharmonic Orchestra, l'Orchestre Symphonique de Québec, l'Orchestre national de Russie et l'Orchestra de Padova e del Veneto, entre autres.

Anu Tali a été directrice musicale de l'Orchestre de Sarasota en Floride et elle est actuellement directrice musicale du Nordic Symphony Orchestra (Talinn, Estonie). En 2021, elle est la première femme à diriger au Teatro de la Maestranza à Séville dans la production de *Carmen* de Calixto Bieito.



Eldbjørg Hemsing, **violin**

La violoniste Eldbjørg Hemsing est issue de la riche tradition musicale norvégienne et n'a que onze ans lorsqu'elle donne son premier concert en soliste avec l'Orchestre philharmonique de Bergen. Elle est aujourd'hui une violoniste majeure de la jeune génération.

Cette saison, Eldbjørg Hemsing est l'invitée du Royal Philharmonic Orchestra à Londres, du Hallé Orchestra et de l'Orchestre national d'Islande. Ces dernières saisons, elle a joué avec l'Orchestre philharmonique de Bergen, l'Orchestre symphonique de Vancouver, l'Orchestre de chambre de Zürich, les orchestres philharmoniques de Shanghai et Hong Kong. Depuis quelques années, Eldbjørg Hemsing fait découvrir ou redécouvrir le *Concerto pour violon* (1914) de son compatriote norvégien Hjalmar Borgstrøm, œuvre dont elle fait la création en Chine, au Canada et en Allemagne.

**Biographies complètes
sur orchestre-ile.com**

Onglet Accès réservés
+ espace

programmeur

Identifiant

programmeur

Mot de passe ondif

Pour accompagner vos publics

ACTION ÉDUCATIVE ET CULTURELLE

en relation avec le programme « **Fantaisies classiques** »



tout public

Clé d'écoute sur le concert

Avant le concert, cette conférence inventive et accessible à tous, animée par un médiateur, explique aux spectateurs les œuvres figurant au programme.

Objectif Sensibilisation aux œuvres et à la musique symphonique.

Durée 1 heure

Prix 200 € H.T. – 240 € T.T.C.



tout public

Rendez-vous avec Mozart et les musiciens de l'Orchestre

Mozart est l'un des compositeurs majeurs de l'histoire de la musique, star de son époque, véritable emblème du classicisme. Mais il reste toujours à découvrir sur ce musicien de génie ! Afin de donner un avant-goût du concert, des musiciens de l'Orchestre interprètent des pièces de musique de chambre de Mozart et échangent avec le public autour du compositeur : qu'aiment-ils dans sa musique ?

En quoi est-il un compositeur majeur de sa génération ? Qu'est-ce qui rend sa musique si intemporelle ? C'est également une belle occasion d'échanger avec eux sur leur métier de musicien, leurs goûts et leurs parcours.

Objectif Rencontrer les musiciens de l'Orchestre et découvrir la vie et la musique de Mozart.

Durée 1 heure

Prix entre 400€ H.T. – 480€ T.T.C. et 900€ H.T. – 1 080€ T.T.C.
en fonction du nombre de musiciens

Supports pour la communication disponibles sur orchestre-ile.com

Onglet Accès réservés
+ espace
programmateur
Identifiant
programmateur
Mot de passe ondif

DES OUTILS DE COMMUNICATION À VOTRE DISPOSITION

Aides à la communication

- + 20 affiches offertes un mois avant votre concert
- + Programmes de salle offerts, livrés le jour du concert
- + Commande d'affiches et tracts sur demande
- + Visuels disponibles dès mars 2022 sur l'espace programmateur (orchestre-ile.com)
- + Vidéos « 3 bonnes raisons de vous rendre au concert » disponibles dès septembre 2022 sur l'espace programmateur (orchestre-ile.com)

Vanessa Gasztowtt, responsable de l'action éducative et culturelle
tél 01 41 79 03 43 | 06 61 15 93 84 | vanessa.gasztowtt@orchestre-ile.com

Emmanuelle Dupin, responsable de la communication
tél 01 41 79 03 52 | 06 76 96 47 57 | emmanuelle.lucchini@orchestre-ile.com

Une Soirée chez Offenbach

Direction Karen Kamensek
Soprano Anaïk Morel
Ténor Loïc Félix

Jacques Offenbach

Airs et duos extraits de *La Périchole*, *La Grande-Duchesse de Gérolstein*,
La Vie parisienne...

La musique truculente de Jacques Offenbach incarne mieux que tout autre la fête qui battait son plein à Paris au milieu du XIX^e siècle ; elle symbolise l'ivresse qui fait de Paris une ville d'allégresse, de spectacle et de lumière. Dans ce programme composé d'airs et de duos, on retrouve les pages fameuses de ses meilleurs opéras : *La Périchole*, *La Grande-Duchesse de Gérolstein*, *La Vie parisienne*...

Tout le monde connaît ces mélodies rebondissantes, virtuoses et pleines d'humour. Au moment où Richard Wagner fascine l'Europe par des opéras légendaires et philosophiques, Offenbach agit comme un antidote à cette musique dramatique en assumant la légèreté comme l'un des traits de la culture française. En 1876, l'année où Wagner inaugure le Théâtre de Bayreuth en Allemagne, Albert Wolf (l'un des critiques parisiens de l'époque) note à propos de la musique de Jacques Offenbach « qu'il y a de tout dans son inépuisable répertoire : l'entrain qui soulève une salle, les gros éclats de rire qui plaisent aux uns, l'esprit parisien qui charme les autres et la note tendre qui plaît à tous, parce qu'elle vient du cœur et va droit à l'âme ». Rien de tel pour se retrouver dans les salles de concert avec un cœur plus léger au moment des fêtes de fin d'année.

drôle
joyeux
belles voix
truculence
loufoque
fêtes

DISPONIBILITÉS

Du 9 au 17 décembre 2022

Dimanche 18 à la Philharmonie de Paris

CARACTÉRISTIQUES TECHNIQUES

Surface de plateau recommandée : 130 m² / Praticables sur 3 à 4 rangs

Éclairage : plein feu d'orchestre / points lumineux sur le chef et le soliste

Espaces d'accueil des artistes : 65 - 70 musiciens, 4 chef et solistes

L'Orchestre s'adapte : contactez-nous pour toutes les informations techniques.

DURÉE DU CONCERT (entracte compris)

1h30

PRIX (H.T.) 14 000 €



Karen Kamensek, **direction**

La remarquable polyvalence artistique de Karen Kamensek et la force de son engagement à soutenir bon nombre des principaux compositeurs des ^{xx}e et ^{xxi}e siècles se reflètent dans son travail, non seulement dans le répertoire de l'opéra mais aussi dans celui du concert. La saison dernière, elle a fait ses débuts au Metropolitan Opera, avec l'œuvre *Akhnaten* de Philip Glass, une production qui a récemment obtenu le prestigieux prix Olivier Award à Londres. Karen Kamensek a été directrice musicale du Staatsoper d'Hanovre de 2011 à 2016, première cheffe d'orchestre du Volksoper de Vienne (2000-2002), directrice musicale du Theater à Fribourg (2003-2006), directrice musicale au Théâtre national slovène à Maribor (2007-2008) et directrice musicale associée au Staatsoper d'Hambourg (2008-2011).

**Biographies complètes
sur orchestre-ile.com**

Onglet Accès réservés

+ espace

programmeur

Identifiant

programmeur

Mot de passe ondif

Pour accompagner vos publics

ACTION ÉDUCATIVE ET CULTURELLE

en relation avec le programme « Une soirée chez Offenbach »



tout public

Clé d'écoute sur le concert

Avant le concert, cette conférence inventive et accessible à tous, animée par un médiateur, explique aux spectateurs les œuvres figurant au programme.

Objectif Sensibilisation aux œuvres et à la musique symphonique.

Durée 1 heure

Prix 200 € H.T. – 240 € T.T.C



tout public

Chantons avant des airs d'Offenbach

Offenbach est très connu pour ses opérettes. Venez interpréter avec un chef de chœur des extraits de *La Vie parisienne*, *La Belle Hélène*, *La Grande Duchesse de Gerolstein*, *Les Brigands*, *Les Contes d'Hoffmann* et bien d'autres encore.

Objectif Découvrir la musique d'un compositeur par la pratique vocale.

Durée 10 heures

Prix 1 000 € H.T. – 1 200 € T.T.C



parcours professionnels
en métiers de la mode,
stylisme, costumiers,
plumassiers.

Strass et paillettes !

Avec l'aide d'un costumier, créez un accessoire que les musiciens de l'Orchestre porteront lors de leur tournée de concerts. À vos plumes, strass, paillettes et autres idées lumineuses pour garantir une soirée enchantée avec Offenbach pour Noël.

Objectif Découvrir les métiers et l'univers de l'orchestre symphonique autrement.

Durée 10 heures

Prix 1 000 € H.T. – 1 200 € T.T.C



parcours professionnels
en métiers de la mode,
stylisme, costumiers,
plumassiers.

Créez votre spectacle à la manière d'Offenbach

La musique d'Offenbach nous plonge immédiatement dans le monde du spectacle avec ses danses, ses lieux et ses habits de fêtes. Jeunes apprentis en tissus, rubans et plumes, enivrez-vous de cet univers et créez votre pièce de spectacle à la manière d'Offenbach.

Objectif Découvrir l'univers de l'orchestre et de la musique symphonique par le mélange des arts.

Durée 10 heures

Prix 1 000 € H.T. – 1 200 € T.T.C

Vanessa Gasztowtt, responsable de l'action éducative et culturelle
tél 01 41 79 03 43 | 06 61 15 93 84 | vanessa.gasztowtt@orchestre-ile.com

Emmanuelle Dupin, responsable de la communication
tél 01 41 79 03 52 | 06 76 96 47 57 | emmanuelle.lucchini@orchestre-ile.com



élèves et étudiants
en cursus modélisme,
création de costumes
de scène

Défilé musical avec Offenbach

Les vêtements, tout comme la musique d'une époque, nous racontent beaucoup sur l'atmosphère, la société et ses évolutions. La musique d'Offenbach fait dialoguer ces univers, tant elle est liée à la scène et aux spectacles, à travers les personnages hauts en couleur des opéras bouffes qui ont fait sa notoriété. Avec des musiciens de l'Orchestre, partez à la découverte du XIX^e siècle musical en créant un défilé en musique autour de l'univers d'Offenbach.

Objectif Découvrir l'univers de l'Orchestre et de la musique symphonique par le mélange des arts.

Durée 20 heures

Prix 2 000 € H.T. – 2 400 € T.T.C

Supports pour la
communication
disponibles sur
orchestre-ile.com

Onglet Accès réservés
+ espace
programmateur
Identifiant
programmateur
Mot de passe ondif

DES OUTILS DE COMMUNICATION À VOTRE DISPOSITION

Aides à la communication

- + 20 affiches offertes un mois avant votre concert
 - + Programmes de salle offerts, livrés le jour du concert
 - + Commande d'affiches et tracts sur demande
 - + Visuels disponibles dès mars 2022 sur l'espace programmateur (orchestre-ile.com)
 - + Vidéos « 3 bonnes raisons de vous rendre au concert » disponibles dès septembre 2022 sur l'espace programmateur (orchestre-ile.com)
-



Ivan le Terrible

Direction **Pablo Gonzales**
Mezzo-soprano **Rachael Wilson**
Baryton **Ivo Stanchev**
Récitant **Stéphane Varupenne**
Chœur **Stella Maris**
Chef de chœur **Olivier Bardot**

Serge Prokofiev
Ivan le Terrible (75')

Le tsar Ivan a inspiré à Serge Prokofiev une monumentale musique destinée à accompagner le dernier film de Sergueï Eisenstein. Tourné pendant la Seconde Guerre mondiale, ce film mythique raconte les efforts faits par Ivan IV (1530-1584) pour unifier la Russie. Combats sanguinaires, complots, intrigues de palais, exécutions publiques... tout y passe pour asseoir un pouvoir central qui servira de modèle par la suite. Ivan le Terrible est en effet le premier à se déclarer « tsar de toutes les Russies ». La puissance évocatrice de la musique de Prokofiev est immense : aujourd'hui même sans image, avec l'aide du récitant, on peut aisément se replonger dans cet univers profondément russe fait de musiques religieuses, populaires et guerrières. Le chef d'orchestre de la création, Abraham Stassevitch, a réalisé cette « cantate » *Ivan le Terrible* en 1961, reprenant les meilleurs moments de la musique de Prokofiev.

Grande fresque
Puissance
Musique russe
Grand
chœur
Pouvoir

—
DISPONIBILITÉS
Du 6 au 15 janvier 2023
Mardi 10 à la Philharmonie de Paris

—
CARACTÉRISTIQUES TECHNIQUES

Surface de plateau recommandée : 270 m²
Praticables : 5 rangs de chœur, 3 rangs d'orchestre
Éclairage : plein feu d'orchestre / points lumineux sur le chef et le soliste
Sonorisation : micro, kit HF et ingénieur du son fournis par l'orchestre
Accueil technique son, système de surtitrage demandés au lieu
Espaces d'accueil des artistes : 101 musiciens, de 80 à 110 choristes, 5 chef et solistes

L'Orchestre s'adapte : contactez-nous pour toutes les informations techniques.

—
DURÉE DU CONCERT (entracte compris) 1h30

—
PRIX (H.T.) 16 000 €
—



Pablo Gonzáles, **direction**

Acclamé comme l'un des chefs d'orchestre les plus polyvalents et passionnés de sa génération, le musicien Pablo González est une source d'inspiration pour les orchestres et les publics du monde entier. Le magazine *Opera World* souligne à quel point il est attentif à chaque silence et au moindre détail de l'intégralité de l'orchestre symphonique, et tisse peu à peu cette révolution des tons. Pablo González est le chef d'orchestre principal de l'Orchestre symphonique de la radio et télévision espagnoles (Spanish Radio and Television Symphony Orchestra - RTVE) et conseiller artistique à l'Orchestre et Chorale (Orchestra and Choir) pour la saison 2019.20.



Rachael Wilson **mezzo-soprano**

La mezzo-soprano américaine Rachael Wilson naît à Las Vegas et découvre la musique et la guitare au sein de sa famille de musiciens de jazz professionnels. Elle entre à l'Opéra Studio de l'Opéra de Munich dont elle intègre la troupe en 2015. En 19.20, elle fait ses débuts avec l'Orchestre symphonique de la radio-télévision irlandaise dans *Ivan le Terrible* (Prokofiev). Elle est actuellement membre de la troupe de l'Opéra de Stuttgart.



Ivo Stanchev **baryton**

En 2021, la basse Ivo Stanchev a interprété Ferrando *Il Trovatore* et jouera en 2022 Jakopo Loredano dans *I Due Foscari* de Verdi au Festival de Heidenheim.

En 2021, Ivo interprète Timur dans *Turandot* au Théâtre d'Aix-la-Chapelle. Parmi ses projets, il chantera en 2022 Colline dans *La Bohème* au Festival de Glyndebourne, Surin dans *Pique Dame* et l'Inspecteur de police dans *Lady Macbeth* au Gran Teatre del Liceu.

Biographies complètes
sur orchestre-ile.com

Onglet Accès réservés
+ espace
programmateur
Identifiant
programmateur
Mot de passe ondif



Chœur Stella Maris - Olivier Bardot chef de chœur

Fondé en 2001 par son actuel chef Olivier Bardot, le chœur Stella Maris rassemble une cinquantaine de jeunes chanteurs mus par le désir de se former au plus haut niveau, en particulier dans la maîtrise du répertoire a capella des deux derniers siècles. Cette recherche de qualité dans la moindre de ses interprétations a permis au chœur Stella Maris d'être rapidement reconnu par la critique (Diapason, Cadences, Le Monde de la Musique) tout en multipliant les expériences de concerts et d'enregistrements, mais aussi de chœur-école pour de prestigieuses master-classes.

C'est dans ce cadre que le chef allemand Frieder Bernius a pu diriger le chœur dans les motets de Jean-Sébastien Bach ou que son homologue brésilien Celso Antunes a supervisé un travail sur des œuvres de Gesualdo et Villa-Lobos.

Biographies complètes
sur orchestre-ile.com

Onglet Accès réservés

+ espace

programmeur

Identifiant

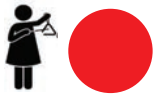
programmeur

Mot de passe ondif

Pour accompagner vos publics

ACTION ÉDUCATIVE ET CULTURELLE

en relation avec le programme « **Ivan le Terrible** »



tout public

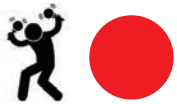
Clé d'écoute sur le concert

Avant le concert, cette conférence inventive et accessible à tous, animée par un médiateur, explique aux spectateurs les œuvres figurant au programme.

Objectif Sensibilisation aux œuvres et à la musique symphonique.

Durée 1 heure

Prix 200 € H.T. – 240 € T.T.C



tout public

Musique et cinéma

Le film en noir et blanc réalisé par le soviétique Sergueï Eisenstein en 1945, et bloqué par la censure en 1958 lors de sa sortie, a défrayé la chronique ! Il inspirera sûrement quelques cinéastes en herbe pour s'initier à l'art du bruitage.

Un bruiteur et un musicien de l'orchestre vous aideront à illustrer quelques scénettes de ce film emblématique.

Objectif Découvrir les bruitages, le lien entre musique et cinéma, le fonctionnement de l'Orchestre et de la musique symphonique.

Durée 10 heures

Prix 1 000 € H.T. – 1 200 € T.T.C

DES OUTILS DE COMMUNICATION À VOTRE DISPOSITION

Supports pour la communication disponibles sur orchestre-ile.com

Onglet Accès réservés
+ espace
programmateur
Identifiant
programmateur
Mot de passe ondif

Aides à la communication

- + 20 affiches offertes un mois avant votre concert
- + Programmes de salle offerts, livrés le jour du concert
- + Commande d'affiches et tracts sur demande
- + Visuels disponibles dès mars 2022 sur l'espace programmateur (orchestre-ile.com)
- + Vidéos « 3 bonnes raisons de vous rendre au concert » disponibles dès septembre 2022 sur l'espace programmateur (orchestre-ile.com)

Vanessa Gasztowtt, responsable de l'action éducative et culturelle
tél 01 41 79 03 43 | 06 61 15 93 84 | vanessa.gasztowtt@orchestre-ile.com

Emmanuelle Dupin, responsable de la communication
tél 01 41 79 03 52 | 06 76 96 47 57 | emmanuelle.lucchini@orchestre-ile.com

Harmonie du soir

Direction **Case Scaglione**
Violon **Simone Lamsma**

Anna Clyne

This Midnight Hour (12')

Benjamin Britten

Concerto pour violon (33')

Ludwig van Beethoven

Symphonie n° 6 en fa majeur « Pastorale » (45')

Dans une lettre adressée à la célèbre maison d'édition leipzigoise Breitkopf & Härtel, Beethoven intitule lui-même sa *Sixième Symphonie* « Pastorale » ou « Souvenir de la vie rustique, plutôt émotion exprimée que peinture descriptive » (28 mars 1809).

Parce qu'elle vise à représenter l'univers émotionnel intime plus qu'à imiter la nature, cette œuvre marque le début d'un nouveau genre de « musique à programme » qui sera caractéristique du XIX^e siècle.

Le *Concerto pour violon* (1938) de Benjamin Britten ne repose sur aucune idée extra-musicale même si sa composition est concomitante du climat politique tendu de l'Europe à la veille du deuxième conflit mondial. Pacifiste convaincu, Britten quitte l'Angleterre pour aller s'établir aux États-Unis où il achève cette œuvre et le *New York Times* a bien noté lors de la création qu'il ne s'agissait pas d'opposer le soliste à l'orchestre, mais de combiner les deux formes de virtuosité : « Le climat musical est tour à tour poétique, satirique et élégiaque. L'instrumentation, parfois très simple, souvent très brillante, est si magistrale que le violon n'est jamais couvert quand l'intention est qu'il ressorte ».

La compositrice anglaise Anna Clyne (née en 1980) qui réside aujourd'hui aux États-Unis renoue avec les possibilités évocatrices de l'art musical dans *This Midnight Hour* (2015), une œuvre dédiée à l'Orchestre national d'Île-de-France et inspirée par le poème *Harmonie du soir* de Baudelaire, un poème qui contient un vers particulièrement musical : « Le violon frémit comme un cœur qu'on afflige... ».

DISPONIBILITÉS

Du 20 au 29 janvier 2023

Lundi 30 à la Philharmonie de Paris

CARACTÉRISTIQUES TECHNIQUES

Surface de plateau recommandée : 180 m² / Praticables sur 3 à 4 rangs
Éclairage : plein feu d'orchestre / points lumineux sur le chef et le soliste
Espaces d'accueil des artistes : 85 musiciens, 3 chef et solistes

L'Orchestre s'adapte : contactez-nous pour toutes les informations techniques.

DURÉE DU CONCERT (entracte compris)

1h30

PRIX (H.T.) 14 000 €

Merveilleuse Simone Lamsma

Violon
virtuose
Évocation Émotion

Douceur pastorale

Paix
Équilibre
Poésie
Paysage Nature



Case Scaglione, **direction**

Le chef d'orchestre américain Case Scaglione est également chef principal du Württembergisches Kammerorchester Heilbronn en Allemagne. Il a auparavant été chef associé à l'Orchestre philharmonique de New York et directeur musical du Young Musicians Foundation Debut Orchestra à Los Angeles.

En Europe, Case Scaglione est l'invité du NDR Elbphilharmonie Orchester à Hambourg, des orchestres philharmoniques de Bruxelles, du Luxembourg, des orchestres symphoniques de Lucerne, Bournemouth, RTVE de Madrid, Castilla y León, RTE Dublin, de l'Ulster et du Scottish Chamber Orchestra. Aux États-Unis, il dirige l'Orchestre philharmonique de New York et les orchestres symphoniques de Houston, Dallas, Detroit, Phoenix, San Diego et Baltimore.



Simone Lamsma, **violon**

Louée pour son jeu « brillant, expressif et intense » (*Cleveland Plain Dealer*) et « absolument saisissant, d'une beauté qui vous perce » par le *Chicago Tribune*, la violoniste néerlandaise Simone Lamsma est considérée par la critique, le public et ses pairs comme l'une des personnalités musicales les plus frappantes et les plus captivantes de la scène classique internationale.

Le chef Jaap van Zweden avec qui elle collabore très régulièrement la voit comme l'une des toutes meilleures violonistes au monde. Riche d'un répertoire très étendu de plus de soixante concertos, Simone se produit comme soliste auprès des plus grands orchestres : Chicago Symphony, Cleveland Orchestra, London Philharmonic Orchestra, London Symphony Orchestra, Royal Stockholm Philharmonic...

**Biographies complètes
sur orchestre-ile.com**

Onglet Accès réservés

+ espace

programmeur

Identifiant

programmeur

Mot de passe ondif

Pour accompagner vos publics

ACTION ÉDUCATIVE ET CULTURELLE

en relation avec le programme « **Harmonie du soir** »



tout public

Clé d'écoute sur le concert

Avant le concert, cette conférence inventive et accessible à tous, animée par un médiateur, explique aux spectateurs les œuvres figurant au programme.

Objectif Sensibilisation aux œuvres et à la musique symphonique.

Durée 1 heure

Prix 200 € H.T. – 240 € T.T.C



étudiants
de conservatoires et/ou
écoles de musiques,
amateurs ayant un niveau
musical équivalent
au 3^e cycle

Interprétez le *Young person's guide to the orchestra* de Britten

Écrite en 1946, *The Young Person's Guide to the Orchestra* est une œuvre composée par Benjamin Britten dans le but de faire découvrir les instruments de l'orchestre aux plus jeunes. Musiciens amateurs ? Futurs professionnels ? Venez vivre l'expérience de jouer aux côtés de musiciens professionnels.

Objectif Découvrir le métier de musicien d'orchestre et le monde de l'orchestre.

Durée plusieurs week-ends dans l'année

Prix sur demande.



tout public

Composons un hymne à la nature

L'amour de Beethoven pour la nature est sans limites. C'est auprès d'elle qu'il retrouve la quiétude et qu'il se sent le plus heureux et inspiré. Sa *Symphonie n°6 dite « Pastorale »* est un véritable hommage à la nature à travers un portrait musical. Mettez-vous dans la peau de Beethoven et composez votre propre paysage idéal, avec l'aide d'un compositeur et d'un musicien de l'orchestre.

Objectif Découvrir la musique symphonique, de la création et se mettre en scène.

Durée 10 heures

Prix 1 000 € H.T. – 1 200 € T.T.C

Supports pour la
communication
disponibles sur
orchestre-ile.com

Onglet Accès réservés
+ espace
programmateur
Identifiant
programmateur
Mot de passe ondif

DES OUTILS DE COMMUNICATION À VOTRE DISPOSITION

Aides à la communication

- + 20 affiches offertes un mois avant votre concert
- + Programmes de salle offerts, livrés le jour du concert
- + Commande d'affiches et tracts sur demande
- + Visuels disponibles dès mars 2022 sur l'espace programmateur (orchestre-ile.com)
- + Vidéos « 3 bonnes raisons de vous rendre au concert » disponibles dès septembre 2022 sur l'espace programmateur (orchestre-ile.com)

—



Les Audacieux

Direction **Stéphanie Childress**
Violoncelle **Anastasia Kobekina**

Benjamin Britten
Simple Symphony (17')

Dimitri Kabalevsky
Concerto pour violoncelle n° 1 en sol mineur (16')

Ludwig van Beethoven
Symphonie n° 1 en ut majeur (27')

Dynamique et vivifiant, ce programme est placé sous le signe de la hardiesse et de l'aplomb de la jeunesse ! Beethoven s'est d'abord imposé à Vienne en tant que pianiste. C'est fort d'une réputation de virtuose bien établie qu'il présente ses premières œuvres au concert et à l'édition. Il a déjà trente ans lorsque sa *Première Symphonie en ut majeur* (1800) est interprétée en public, mais ses contemporains entrevoient qu'il engrange dans ce genre le début d'une véritable révolution. Si Benjamin Britten n'a jamais eu la fulgurance de Beethoven au piano, il compose depuis son plus jeune âge. Il a vingt ans lorsqu'il écrit sa *Simple Symphony* (1934), une partition dans laquelle il rend hommage à sa propre adolescence en apportant de nouveaux développements à des fragments de musique composés pour le piano entre dix et treize ans. Ces pages joyeuses rendent toute la fraîcheur et la tendresse de ses jeunes années (Bourrée turbulente, Pizzicato taquin, Sarabande sentimentale, Final enjoué...).

Enjoué, même espiègle, empli d'une franche joie de vivre et plein de charme, le *Premier Concerto pour violoncelle op. 49* (1949) de Dimitri Kabalevsky est vraiment caractéristique du style du compositeur soviétique, qui fut un grand pédagogue, et dont l'œuvre est tournée vers la jeunesse (*Tableaux de l'enfance*, *Le Temps de l'école*...). Il faut la fougue de la jeune violoncelliste russe Anastasia Kobekina (troisième prix au Concours international Tchaïkovski de Moscou en 2019) pour rendre la vitalité de ce concerto et la formidable énergie de la jeune cheffe franco-britannique Stéphanie Childress de vingt-deux ans (deuxième prix du Concours international de direction la Maestria à Paris en 2020) !

DISPONIBILITÉS
Du 3 au 12 février

Jeudi 9 à la Cité de la musique - Philharmonie de Paris

CARACTÉRISTIQUES TECHNIQUES

Surface de plateau recommandée : 90 m² / Praticables sur 2 à 3 rangs
Éclairage : plein feu d'orchestre / points lumineux sur le chef et le soliste
Espaces d'accueil des artistes : 46 musiciens, 3 chef et solistes

L'Orchestre s'adapte : contactez-nous pour toutes les informations techniques.

DURÉE DU CONCERT (entracte compris)
1h30

PRIX (H.T.) 10 000 €

Roulez jeunesse
Joie
Fougue
Virtuose
Espèglerie



Stephanie Childress, **direction**

Stephanie Childress a rejoint le St Louis Symphony Orchestra en tant que cheffe assistante du directeur musical, Stéphane Denève, et directeur musical de l'orchestre des jeunes du St Louis Symphony Orchestra.

Elle a remporté la deuxième place au concours de direction inaugural de La Maestra en septembre 2021 et a fait ses débuts avec le BBC Philharmonic et le London Symphony Orchestra peu de temps après. Parmi les autres temps forts de la saison, citons ses débuts prochains avec le Royal Liverpool Philharmonic et l'Orchestre de Paris.



Anastasia Kobekina, **violoncelle**

Anastasia Kobekina est née en 1994 à Yekaterinburg en Russie. Elle a joué comme soliste avec le Moscow Virtuosi Orchestra, le Vienna's Symphony Orchestra, le Svetlanov Symphonic Orchestra de Russie, le Sinfonia Varsovia Orchestra sous la baguette de Krzysztof Penderecki et l'Orchestre du Théâtre Mariinsky et Valery Gergiev. Anastasia a joué au Berlin Konzerthaus, au Henry le Boeuf Hall Brussels, au théâtre Bolchoï Moscou, au Avery Fisher Hall Lincoln Centre New York. Depuis octobre 2012, Anastasia étudie en tant que jeune soliste à la Kronberg Academy avec Frans Helmerson. Elle joue un violoncelle de Giovanni Guadagnini 1745.

**Biographies complètes
sur orchestre-ile.com**

Onglet Accès réservés

+ espace

programmeur

Identifiant

programmeur

Mot de passe ondif

Pour accompagner vos publics

ACTION ÉDUCATIVE ET CULTURELLE

en relation avec le programme « **Les Audacieux** »



tout public

Clé d'écoute sur le concert

Avant le concert, cette conférence inventive et accessible à tous, animée par un médiateur, explique aux spectateurs les œuvres figurant au programme.

Objectif Sensibilisation aux œuvres et à la musique symphonique.

Durée 1 heure

Prix 200 € H.T. – 240 € T.T.C



tout public

Rendez-vous avec Beethoven et les musiciens de l'Orchestre

Afin de donner un avant-goût du concert, quelques musiciens de l'Orchestre national d'Île-de-France interpréteront des pièces de musique de chambre de Beethoven et échangeront avec le public autour du compositeur au programme, de leur métier, de leurs goûts. Qu'aiment-ils dans la musique de Beethoven ? En quoi est-il un compositeur majeur de sa génération ? Autant de sujets à aborder.

Objectif Rencontrer les musiciens de l'Orchestre et découvrir la vie et la musique de Beethoven.

Durée 1 heure

Prix de 500 € H.T à 800 € H.T. en fonction du nombre de musiciens

Supports pour la
communication
disponibles sur
orchestre-ile.com

Onglet Accès réservés
+ espace
programmateur
Identifiant
programmateur
Mot de passe ondif

DES OUTILS DE COMMUNICATION À VOTRE DISPOSITION

Aides à la communication

- + 20 affiches offertes un mois avant votre concert
- + Programmes de salle offerts, livrés le jour du concert
- + Commande d'affiches et tracts sur demande
- + Visuels disponibles dès mars 2022 sur l'espace programmateur (orchestre-ile.com)
- + Vidéos « 3 bonnes raisons de vous rendre au concert » disponibles dès septembre 2022 sur l'espace programmateur (orchestre-ile.com)

Vanessa Gasztowtt, responsable de l'action éducative et culturelle
tél 01 41 79 03 43 | 06 61 15 93 84 | vanessa.gasztowtt@orchestre-ile.com

Emmanuelle Dupin, responsable de la communication
tél 01 41 79 03 52 | 06 76 96 47 57 | emmanuelle.lucchini@orchestre-ile.com

Terres de Finlande

Direction **Case Scaglione**
Violon **Roberto Gonzales-Monjas**

Magnus Lindberg
Feria (17')

Esa-Pekka Salonen
Concerto pour violon (30')

Jean Sibelius
Symphonie n° 1 en mi mineur op. 39 (40')

Les artistes finlandais tirent leur force et leur intensité du silence, de la suggestion et de leur capacité à créer un espace sonore qui rappelle les immenses contrées faites d'eau et de terre, balayées par la pluie, la neige, la glace et le vent. Longtemps négligée, la culture finlandaise insiste sur l'union entre l'homme et la nature car l'homme s'y sent modeste et petit. Jean Sibelius est le père fondateur de cette école symphonique. Dans sa *Première Symphonie* (1899), son inspiration première est la peinture en musique de quatre tableaux : « Le Vent froid qui souffle de la mer », « Le Pin du nord au palmier du sud », « Conte d'hiver » et « Ciel de Jorma ». Il laissera finalement la musique s'exprimer d'elle-même gardant pour lui l'immensité de cet imaginaire pictural. Sa musique possède un lyrisme épique qui semble clamer au monde qu'un style est né, fait de longues mélodies nostalgiques et d'élans sublimes. Le *Concerto pour violon* (2009) d'Esa-Pekka Salonen (né en 1958) est également construit en quatre tableaux qui font référence aux miroitements du son et aux pulsations répétitives (« Mirage », « Pulse I », « Pulse II » et « Adieu »). À la fois poétique et virtuose, son orchestration frappe par son scintillement, comme les rayons de soleil sur la neige. Dans *Feria* (1997), Magnus Lindberg (né en 1958) s'inspire des fêtes espagnoles, comme d'un antidote au climat de son pays. Après l'éclat festif et débridé des trompettes apparaît comme une plainte intérieure citant anachroniquement le *Lamento d'Ariane* de Claudio Monteverdi : une manière pour le compositeur d'ouvrir son voyage dans l'espace à un voyage dans le temps.

Exceptionnel
Roberto Gonzales-Monjas
Farfadets
Dépaysement
Grâce
Aurores boréales
Inspiration
Imaginaire
Poétique
Invitation au voyage

DISPONIBILITÉS
Du 10 au 19 mars 2023
Mardi 14 à la Philharmonie de Paris

CARACTÉRISTIQUES TECHNIQUES

Surface de plateau recommandée : 200 m² / Praticables sur 3 à 4 rangs
Éclairage : plein feu d'orchestre / points lumineux sur le chef et le soliste
Espaces d'accueil des artistes : 87 musiciens, 3 chef et solistes

L'Orchestre s'adapte : contactez-nous pour toutes les informations techniques.

DURÉE DU CONCERT (entracte compris)
1h30

PRIX (H.T.) 14 000 €

« Jouer ce concerto a été l'expérience musicale la plus forte de ma vie. Un incroyable voyage que cette œuvre, un monde à elle toute seule avec une grande richesse d'inspiration. Ce concerto est très difficile techniquement pour le soliste, mais le plaisir est aussi intense !

Salonen exalte les caractéristiques du violon solo et établit un dialogue passionnant entre lui et l'orchestre.

C'est presque une musique de cinéma, directe, accessible, stimulante pour le public qui, comme j'ai pu le constater, est transporté par la variété d'expressions et les contrastes qui traversent l'œuvre. »

Roberto Gonzales-Monjas

Biographies complètes sur orchestre-ile.com

Onglet Accès réservés + espace programmeur
Identifiant programmeur
Mot de passe ondif



Case Scaglione, **direction**

Le chef d'orchestre américain Case Scaglione est également chef principal du Württembergisches Kammerorchester Heilbronn en Allemagne. Il a auparavant été chef associé à l'Orchestre philharmonique de New York et directeur musical du Young Musicians Foundation Debut Orchestra à Los Angeles.

En Europe, Case Scaglione est l'invité du NDR Elbphilharmonie Orchester à Hambourg, des orchestres philharmoniques de Bruxelles, du Luxembourg, des orchestres symphoniques de Lucerne, Bournemouth, RTVE de Madrid, Castilla y León, RTE Dublin, de l'Ulster et du Scottish Chamber Orchestra. Aux États-Unis, il dirige l'Orchestre philharmonique de New York et les orchestres symphoniques de Houston, Dallas, Detroit, Phoenix, San Diego et Baltimore.



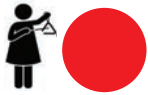
Roberto Gonzales-Monjas, **violon**

Très recherché comme chef d'orchestre et violoniste, Roberto González-Monjas s'est rapidement imposé sur la scène internationale. Leader musical naturel, il possède un mélange unique de charisme personnel, d'enthousiasme et une intelligence féroce. Roberto González-Monjas est chef d'orchestre et conseiller artistique du Dalasinfoniettan depuis la saison 2019.20. Il est également artiste en résidence à l'Orquesta Sinfonica de Castilla y Leon dans sa ville natale de Valladolid. À ce titre, il dirige l'orchestre à Valladolid, se produit en tant que soliste, dirige des projets de musique de chambre et participe aux activités éducatives. Parmi ses invitations importantes, citons des collaborations avec le Mozarteumorchester et la Camerata de Salzbourg, le Lahti Symphony Orchestra, l'Orchestre national de Belgique, l'Orchestre national d'Île-de-France, l'Orquesta Sinfónica de Galicia...

Pour accompagner vos publics

ACTION ÉDUCATIVE ET CULTURELLE

en relation avec le programme « **Terres de Finlande** »



tout public

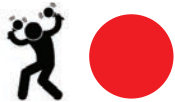
Clé d'écoute sur le concert

Avant le concert, cette conférence inventive et accessible à tous, animée par un médiateur, explique aux spectateurs les œuvres figurant au programme.

Objectif Sensibilisation aux œuvres et à la musique symphonique.

Durée 1 heure

Prix 200 € H.T. – 240 € T.T.C



tout public

Immersion dans le Grand Nord

Avec ses paysages et son environnement atypique, la Finlande nous interroge, nous fait rêver et nous invite à voyager en compagnie des quatre éléments de la nature. En musique avec les œuvres de Lindberg, Salonen et Sibelius, et guidés par un intervenant professionnel dans le domaine concerné, laissons la terre, le feu, l'air et l'eau nous inspirer pour une aventure à travers la musique et les arts. Une belle occasion de faire se rencontrer des disciplines autour de ce thème universel en découvrant ce programme entièrement consacré à la Finlande.

Objectif Découvrir la musique symphonique à travers un parcours pluridisciplinaire.

Durée 20 heures

Prix 2 000 € H.T. – 2 400 € T.T.C



tout public

Rendez-vous avec les compositeurs au programme et les musiciens de l'Orchestre

On associe volontiers la Finlande aux aurores boréales et aux grands espaces, mais ce pays a aussi donné naissance à des compositeurs de renom ! En compagnie des musiciens de l'Orchestre, partez à la découverte de Magnus Lindberg, Esa-Pekka Salonen et Jean Sibelius. Ce rendez-vous autour d'un programme de musique de chambre sera l'occasion d'en savoir plus sur ces compositeurs, mais aussi d'échanger avec des musiciens professionnels sur leurs parcours, leurs goûts et leur métier.

Objectif Découvrir la musique symphonique et le métier de musicien d'orchestre.

Durée 10 heures

Prix 1 000 € H.T. – 1 200 € T.T.C

Supports pour la
communication
disponibles sur
orchestre-ile.com

Onglet Accès réservés
+ espace
programmateur
Identifiant
programmateur
Mot de passe ondif

DES OUTILS DE COMMUNICATION À VOTRE DISPOSITION

Aides à la communication

- + 20 affiches offertes un mois avant votre concert
- + Programmes de salle offerts, livrés le jour du concert
- + Commande d'affiches et tracts sur demande
- + Visuels disponibles dès mars 2022 sur l'espace programmateur (orchestre-ile.com)
- + Vidéos « 3 bonnes raisons de vous rendre au concert » disponibles dès septembre 2022 sur l'espace programmateur (orchestre-ile.com)

—

Orage et Passions



Direction Vassily Sinaïski
Piano Selim Mazari

Wolfgang Amadeus Mozart
Concerto pour piano n° 21 (27')

Dmitri Chostakovitch
Symphonie n° 10 en mi mineur op. 93 (50')

En apparence rien n'unit Mozart et Chostakovitch : la finesse délicate et lumineuse du classicisme viennois n'a en effet que peu à voir avec la noirceur profonde de la Russie soviétique... Malgré les époques et les contextes, les orages intérieurs de ces deux créateurs de génie peuvent peut-être tracer un trait d'union secret entre leur art. Mozart a en effet toujours senti vibrer en lui cette révolte et ce romantisme qui ne disait pas encore son nom et qui tardait à s'exprimer à son époque, une époque où le compositeur n'était pas encore libéré de ses charges et qui n'était finalement qu'un serviteur de ses nobles commanditaires. Un asservissement finalement également vécu par Chostakovitch, ce compositeur brillantissime dont les talents de symphoniste sont censurés par le stalinisme qui ne voit en lui qu'un danger pour le peuple, à moins qu'il ne rentre dans le rang et qu'il célèbre les valeurs dictées par le réalisme socialiste. Dans sa musique sombre prolifère les messages secrets qui tentent de clamer le désir de liberté des artistes et de l'expression. Et l'orchestre tout entier s'en fait l'écho, avec ses mélodies solitaires si poignantes et ses élans collectifs parfois terrifiants.

Sublime
Foudroyant
Adieu Staline
Grâce
Puissant
Monumental

DISPONIBILITÉS
Du 24 mars au 2 avril 2023
Mardi 28 à la Philharmonie de Paris

CARACTÉRISTIQUES TECHNIQUES

Surface de plateau recommandée : 200 m² / Praticables sur 3 à 4 rangs
Éclairage : plein feu d'orchestre / points lumineux sur le chef et le soliste
Espaces d'accueil des artistes : 87 musiciens, 3 chef et solistes

L'Orchestre s'adapte : contactez-nous pour toutes les informations techniques.

DURÉE DU CONCERT (entracte compris)
1h30

PRIX (H.T.) 14 000 €

« S'il est une émotion immense dans la vie d'un pianiste, c'est bien celle d'apprendre que l'on jouera le *Concerto en ut majeur* de Mozart ! Il résume en une œuvre l'esprit si universel du compositeur ; chaque mesure pouvant être encadrée et goûtée.

Cette musique m'a habité dès l'âge de cinq ans, puis tout au long de mes études, et cet amour ne cesse de croître. Ce *Concerto* recèle tout le génie de Mozart, et sa sublime mélodie ne peut que toucher tant les profanes que les mélomanes avertis ; et particulièrement l'*Andante*, qu'Olivier Messiaen qualifiait d'une des plus belles mélodies jamais composées, qui est une des pages les plus populaires du répertoire. »

Selim Mazari

Biographies complètes
sur orchestre-ile.com

Onglet Accès réservés

+ espace

programmateur

Identifiant

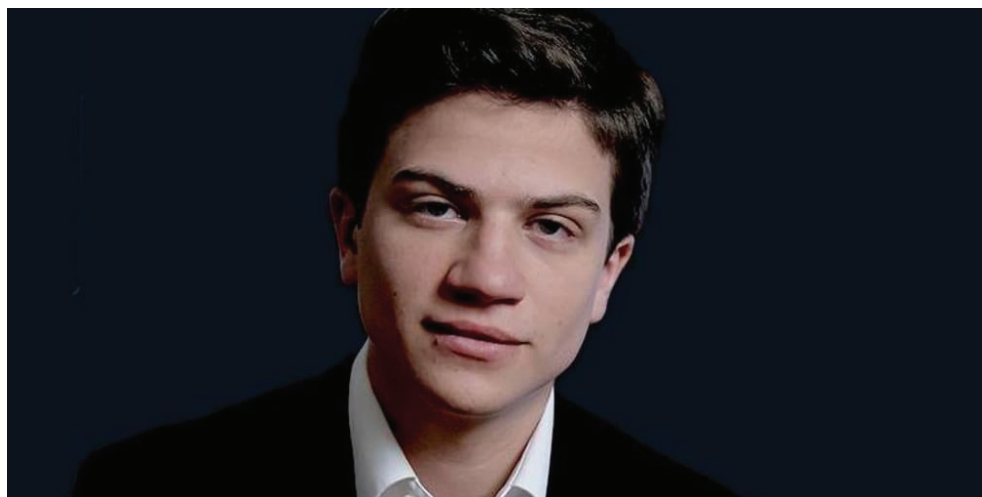
programmateur

Mot de passe ondif



Vassily Sinaïski, **direction**

Pianiste et chef d'orchestre russe, Vassily Sinaïski est chef principal de l'Orchestre symphonique national de Lettonie de 1976 à 1999. Il occupe ensuite le poste de chef principal et directeur musical de l'Orchestre philharmonique de Moscou de 1991 à 1996. Il est également principal chef invité de l'Orchestre philharmonique des Pays-Bas, du Théâtre Bolchoï et, jusqu'en 2002, directeur musical de l'Orchestre symphonique de la fédération de Russie. Vassily Sinaïski est également chef principal de l'Orchestre symphonique de Malmö de janvier 2007 jusqu'en 2011. À partir de la saison 2009.20, il devient chef en résidence du Théâtre Bolchoï. En août 2010, il est nommé directeur musical et chef principal du Bolchoï qu'il dirigera jusqu'en 2013.



Sélim Mazari, **piano**

Les récentes Victoires de la musique classique ont mis sur les bancs des « révélations de l'année » le jeune pianiste Sélim Mazari, très marqué par l'enseignement de la grande Brigitte Engerer. Lauréat du Concours International d'Île-de-France, de Piano Campus 2013, du Concours International de Collioure, le jeune pianiste est aussi récompensé par la Société des Arts de Genève. Il se produira prochainement au festival Piano à Lyon aux côtés du Quatuor Modigliani, au Grand Théâtre de Provence avec le Quatuor Hermès, à l'Opéra de Toulon en solo et à quatre mains avec le pianiste Adi Neuhaus, au Festival Chopin à Bagatelle et à celui de Mougins, à la Grange aux pianos de Chassignolles, aux Jeudis musicaux de Royan, à la Grange de Meslay, à la Roque d'Anthéron, à Chopin à Nohant, au Festival de Radio-France à Montpellier, aux Rencontres Musicales d'Evian, etc.

Pour accompagner vos publics

ACTION ÉDUCATIVE ET CULTURELLE

en relation avec le programme « **Orage et Passions** »



tout public

Clé d'écoute sur le concert

Avant le concert, cette conférence inventive et accessible à tous, animée par un médiateur, explique aux spectateurs les œuvres figurant au programme.

Objectif Sensibilisation aux œuvres et à la musique symphonique.

Durée 1 heure

Prix 200 € H.T. – 240 € T.T.C



tout public

Compose ton prénom en musique

Chostakovitch compose sa *Dixième Symphonie* à la mort de Staline et se libère alors de toutes les conventions imposées par le régime soviétique. Pour marquer cette liberté, il signe cette symphonie en utilisant un procédé auquel il recourt dans plusieurs autres de ses œuvres, avec un acronyme musical, en associant des notes de musique à ses initiales.

Avec l'aide d'un compositeur, composez votre œuvre signature à la manière de Dmitri Chostakovitch.

Objectif Découvrir les compositeurs au programme du concert, le fonctionnement de l'Orchestre et la musique symphonique.

Durée 10 heures

Prix 1 000 € H.T. – 1 200 € T.T.C



tout public

Rendez-vous avec les compositeurs au programme et les musiciens de l'Orchestre

Afin de donner un avant-goût du concert symphonique, quelques musiciens de l'Orchestre national d'Île-de-France interpréteront des pièces de musique de chambre des deux compositeurs au programme.

Les musiciens pourront échanger sur leurs métiers, leurs parcours, leurs instruments, l'orchestre. L'occasion rêvée de partager un moment unique avec nos musiciens professionnels.

Objectif Découvrir les musiciens de l'Orchestre et la musique de Mozart et Chostakovitch.

Durée 1 heure

Prix entre 400 € H.T. et 900 € H.T. – 480 € T.T.C et 1080 € T.T.C.
en fonction du nombre de musiciens

Supports pour la
communication
disponibles sur
orchestre-ile.com

Onglet Accès réservés

+ espace

programmateur

Identifiant

programmateur

Mot de passe ondif

DES OUTILS DE COMMUNICATION À VOTRE DISPOSITION

Aides à la communication

+ 20 affiches offertes un mois avant votre concert

+ Programmes de salle offerts, livrés le jour du concert

+ Commande d'affiches et tracts sur demande

+ Visuels disponibles dès mars 2022 sur l'espace programmateur (orchestre-ile.com)

+ Vidéos « 3 bonnes raisons de vous rendre au concert » disponibles
dès septembre 2022 sur l'espace programmateur (orchestre-ile.com)

—

Ivresse et volupté

Direction Lio Kuokman
Piano Jonathan Fournel

Johannes Brahms
Concerto pour piano n° 2 (48')

Richard Strauss
Le Chevalier à la rose (suite) (22')

Maurice Ravel
La Valse (12')

Quand Maurice Ravel écrit *La Valse* (1920), il a en tête les célèbres valses de Vienne de Johann Strauss qui ont fait tourbillonner l'Europe depuis le milieu du XIX^e siècle. Sauf que *La Valse* du Français, d'abord calme et voluptueuse, s'emballe avec passion et se dérègle par l'ivresse du mouvement. À moins que cette accélération comme détraquée ne soit le symbole de l'effondrement d'un monde ancien qui a disparu avec la Grande Guerre : celui de la haute société perdue à jamais, qui recherche dans la danse l'oubli de son temps pour se réfugier dans la nostalgie, avant de chuter brutalement. Rien de tout cela n'est perceptible dans le *Chevalier à la rose* (1911) de Richard Strauss ; les danses extraites en 1944 de cet opéra font sonner aux oreilles du XX^e siècle en plein conflit mondial, les échos d'un monde classique et éternel, replié sur lui-même : la permanence d'un même mouvement de valse amplifiée dramatiquement vient immortaliser la sophistication d'une classe sociale. Le *Deuxième Concerto pour piano* (1881) de Brahms (1881) ne comporte pas de rythme de valse ; si danse il y a, elle est intérieure. C'est le piano qui insufflé à l'orchestre ce phrasé ample et moelleux si caractéristique du style de Brahms. Le tourbillon est celui des émotions intérieures, surtout quand le piano dialogue avec le violoncelle solo dans le mouvement lent : un dialogue sans fin qui donne accès à un monde secret où le temps ne peut s'arrêter.

Nostalgie
Prix Reine Elisabeth
Dansant
Piano For Ever
Mouvement
Dialogue
Tourbillon

DISPONIBILITÉS
Du 14 au 23 avril 2023
Mercredi 19 à la Philharmonie de Paris

CARACTÉRISTIQUES TECHNIQUES

Surface de plateau recommandée : 210 m² / Praticables sur 3 à 4 rangs
Éclairage : plein feu d'orchestre / points lumineux sur le chef et le soliste
Espaces d'accueil des artistes : 94 musiciens, 3 chef et solistes

L'Orchestre s'adapte : contactez-nous pour toutes les informations techniques.

DURÉE DU CONCERT (entracte compris)
1h30

PRIX (H.T.) 14 000 €



Lio Kuokman, **direction**

Chef au talent époustouflant, Lio Kuokman est également pianiste et musicien de chambre. En 2014, il est lauréat du Concours international de chefs d'orchestre Evgeny Svetlanov et remporte, en outre, le prix du public et le prix de l'Orchestre Philharmonique de Radio France.

Lio Kuokman a été successivement chef assistant du New York Youth Symphony et du New England Conservatory Youth Symphony, ainsi que directeur musical du Montgomery County Youth Orchestra et chef invité du Macau Wind Symphony. Il assiste Yannick Nézet-Seguin à la direction musicale de l'Orchestre Philadelphia de 2015 à 2017. Il est l'un des membres fondateurs et président de la Macau Chamber Music Association.



Jonathan Fournel, **piano**

Jonathan Fournel remporte à vingt-sept ans le Concours Reine Elisabeth de Piano (Grand Prix International Reine Elisabeth – Prix de la Reine Mathilde, le Prix du Public Musiq3 et le Prix Canvas-Klara).

Il est sollicité par de nombreuses programmations et des grandes salles en France et à l'étranger : Lille piano festival, le Festival Jeunes Talents à Paris, le Festival International de Colmar, le Festival Jeunes Talents à Metz, Musikfestspiele Saar, la Stevenson Hall de Glasgow, la Royal Glasgow Concert Hall, la Caird Hall de Dundee, la Usher Hall de Edinburgh, l'Auditorium Gustav Mahler de Milan, la Sala Verdi de Milan...

En septembre 2017, il enregistre en première mondiale, une œuvre inédite de Claude Debussy pour piano à 4 mains et chœur de femmes avec le pianiste Philippe Cassard pour le label Warner.

**Biographies complètes
sur orchestre-ile.com**

Onglet Accès réservés
+ espace

programmeur

Identifiant

programmeur

Mot de passe ondif

Pour accompagner vos publics

ACTIONS ÉDUCATIVES ET CULTURELLES

en relation avec le programme « **Ivresse et Volupté** »



tout public

Clé d'écoute sur le concert

Avant le concert, cette conférence inventive et accessible à tous, animée par un médiateur, explique aux spectateurs les œuvres figurant au programme.

Objectif Sensibilisation aux œuvres et à la musique symphonique.

Durée 1 heure

Prix 200 € H.T. – 240 € T.T.C



tout public

Musique et poésie

Les compositeurs au programme se sont souvent inspirés de la littérature et de la poésie pour écrire leurs œuvres. Le plus emblématique d'entre eux est probablement Richard Strauss avec ses poèmes symphoniques.

Avec un auteur et un musicien de l'orchestre, partez à la découverte des passerelles qui existent entre la musique et les mots, et composez votre poème en musique !

Objectif Découvrir les compositeurs au programme du concert, le fonctionnement de l'Orchestre et de la musique symphonique par la rencontre des arts.

Durée 10 heures

Prix 1 000 € H.T. – 1 200 € T.T.C



tout public

Rendez-vous avec Brahms et les musiciens de l'Orchestre

Afin de donner un avant-goût du concert symphonique, quelques musiciens de l'Orchestre interpréteront des pièces de musique de chambre de Johannes Brahms.

Les musiciens pourront échanger sur ce qu'ils aiment chez ce compositeur, leurs métiers, leurs parcours, leurs instruments, l'orchestre. L'occasion rêvée de partager un moment unique avec nos musiciens professionnels.

Objectif Découvrir les musiciens de l'Orchestre et découvrir la musique de Brahms.

Durée 1 heure

Prix 600 € H.T. – 720 € T.T.C

Supports pour la
communication
disponibles sur
orchestre-ile.com

Onglet Accès réservés
+ espace
programmateur
Identifiant
programmateur
Mot de passe ondif

DES OUTILS DE COMMUNICATION À VOTRE DISPOSITION

Aides à la communication

- + 20 affiches offertes un mois avant votre concert
 - + Programmes de salle offerts, livrés le jour du concert
 - + Commande d'affiches et tracts sur demande
 - + Visuels disponibles dès mars 2022 sur l'espace programmateur (orchestre-ile.com)
 - + Vidéos « 3 bonnes raisons de vous rendre au concert » disponibles dès septembre 2022 sur l'espace programmateur (orchestre-ile.com)
-

Rendez-vous avec Mahler

Direction **Case Scaglione**
Texte et lecture **Delphine de Vigan**

Gustav Mahler
Symphonie n° 5 en do dièse mineur (70')

Quand Gustav Mahler se met à composer pour l'orchestre, il a déjà passé des années à diriger le grand répertoire comme chef d'orchestre. Cette expérience lui permet de savoir exactement comment utiliser cet « instrument géant », jouant des coloris autant que des plans et des espaces sonores. Sa *Cinquième Symphonie* (1902) déploie une atmosphère sombre et dramatique, marquée par l'appel d'une trompette en ouverture de partition. Si différents caractères alternent selon les mouvements, toujours plane cette idée que la musique peut donner accès à l'irréel. Par les sublimes mélodies qu'il imagine, Mahler réussit aussi à donner aux instruments le pouvoir expressif d'une voix humaine. Dans ce concert, l'écrivaine Delphine de Vigan (née en 1966) monte sur scène et partage avec le public les émotions que cette symphonie de Mahler fait naître en elle. « Depuis que j'écris, au-delà des sentiments, déclare-t-elle, je cherche à nommer les sensations. Trouver le mot juste... la note juste. Écrire sur la *Cinquième Symphonie* de Gustav Mahler, c'est tenter de dire l'émotion, l'empreinte que la musique laisse dans notre mémoire, dans notre corps. C'est chercher à comprendre pourquoi une œuvre composée il y a plus d'un siècle traverse le temps et continue de nous raconter une histoire. »

Musique
et littérature
Grandiose
Mort à Venise
Sublime
Mélodies
Émotions
Sensations

DISPONIBILITÉS
Du 5 au 14 mai 2023
Mardi 9 à la Philharmonie de Paris

CARACTÉRISTIQUES TECHNIQUES

Surface de plateau recommandée : 210 m² / Praticables sur 3 à 4 rangs
Éclairage : plein feu d'orchestre / points lumineux sur le chef et le soliste
Sonorisation : micro, kit HF et ingénieur du son fournis par l'Orchestre
Accueil technique son fourni par la salle d'accueil du concert
Espaces d'accueil des artistes : 93 musiciens, 3 chef et solistes

L'Orchestre s'adapte : contactez-nous pour toutes les informations techniques.

DURÉE DU CONCERT (entracte compris)
1h30

PRIX (H.T.) 14 000 €

«Depuis que j'écris,
au-delà des
sentiments,
je cherche à nommer
les sensations. Trouver
le mot juste... la note
juste. Écrire sur la
Cinquième Symphonie
de Gustav Mahler,
c'est tenter de dire
l'émotion, l'empreinte
que la musique laisse
dans notre mémoire,
dans notre corps.
C'est chercher à
comprendre pourquoi
une pièce composée
en 1901 traverse
le temps et continue
de nous raconter
une histoire. »

Delphine de Vigan

Biographies complètes
sur orchestre-ile.com

Onglet Accès réservés

+ espace

programmeur

Identifiant

programmeur

Mot de passe ondif



Case Scaglione, **direction**

Le chef d'orchestre américain Case Scaglione est également chef principal du Württembergisches Kammerorchester Heilbronn en Allemagne. Il a auparavant été chef associé à l'Orchestre philharmonique de New York et directeur musical du Young Musicians Foundation Debut Orchestra à Los Angeles.

En Europe, Case Scaglione est l'invité du NDR Elbphilharmonie Orchester à Hambourg, des orchestres philharmoniques de Bruxelles, du Luxembourg, des orchestres symphoniques de Lucerne, Bournemouth, RTVE de Madrid, Castilla y León, RTE Dublin, de l'Ulster et du Scottish Chamber Orchestra. Aux États-Unis, il dirige l'Orchestre philharmonique de New York et les orchestres symphoniques de Houston, Dallas, Detroit, Phoenix, San Diego et Baltimore.



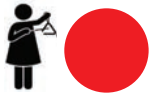
Delphine de Vigan, **romancière**

Delphine de Vigan est une romancière française. Elle connaît son premier grand succès en 2007 avec *No et moi*. Appréciée autant du public que des critiques, l'auteure n'a cessé de gagner en popularité depuis lors. On peut citer *Rien ne s'oppose à la nuit* en 2011 et *D'Après une histoire vraie* en 2015. Voguant toujours entre réalité et fiction, Delphine de Vigan fait preuve d'un souci du détail et d'une sensibilité lui permettant de créer des personnages attachants. Parlant de diverses souffrances et maltraitements intimes, ses romans traitent de différents problèmes de société comme le harcèlement moral au travail dans *Les Heures souterraines*, ou encore l'alcoolisme chez les jeunes dans son tout dernier roman *Les Loyautés*.

Pour accompagner vos publics

ACTION ÉDUCATIVE ET CULTURELLE

en relation avec le programme « **Rendez-vous avec Mahler** »



tout public

Clé d'écoute sur le concert

Avant le concert, cette conférence inventive et accessible à tous, animée par un médiateur, explique aux spectateurs les œuvres figurant au programme.

Objectif Sensibilisation aux œuvres et à la musique symphonique.

Durée 1 heure

Prix 200 € H.T. – 240 € T.T.C



tout public

Composons dans l'esprit de Mahler

L'Adagietto de la *Symphonie n° 5* de Mahler a illustré le merveilleux film de Luchino Visconti *Mort à Venise*. Après vous être inspiré de cette œuvre, mettez-vous dans la peau d'un compositeur de musique de film et réalisez la musique d'un extrait d'un film.

Objectif Découvrir l'univers de la musique symphonique, de la création et se mettre en scène.

Durée 10 heures

Prix 1 000 € H.T. – 1 200 € T.T.C

Supports pour la
communication
disponibles sur
orchestre-ile.com

Onglet Accès réservés
+ espace
programmateur
Identifiant
programmateur
Mot de passe ondif

DES OUTILS DE COMMUNICATION À VOTRE DISPOSITION

Aides à la communication

- + 20 affiches offertes un mois avant votre concert
- + Programmes de salle offerts, livrés le jour du concert
- + Commande d'affiches et tracts sur demande
- + Visuels disponibles dès mars 2022 sur l'espace programmateur (orchestre-ile.com)
- + Vidéos « 3 bonnes raisons de vous rendre au concert » disponibles dès septembre 2022 sur l'espace programmateur (orchestre-ile.com)

Vanessa Gasztowtt, responsable de l'action éducative et culturelle
tél 01 41 79 03 43 | 06 61 15 93 84 | vanessa.gasztowtt@orchestre-ile.com

Emmanuelle Dupin, responsable de la communication
tél 01 41 79 03 52 | 06 76 96 47 57 | emmanuelle.lucchini@orchestre-ile.com

Carte blanche à Stacey Kent

Direction Nd
Chant **Stacey Kent**

Stacey Kent
I Know I Dream

Vaste est le répertoire de la chanteuse de jazz américaine Stacey Kent : depuis plus de vingt ans, elle a d'ailleurs élargi ses territoires bien au-delà du jazz en s'aventurant notamment du côté de la chanson et de la bossa nova. Dans son album avec grand orchestre *I Know I Dream* (2017), elle livre justement une synthèse de ces divers horizons, mêlant les classiques de la chanson française aux standards du « Great American Songbook » et introduisant des compositions originales écrites pour elle par son mari et fidèle partenaire musical, le saxophoniste Jim Tomlinson (paroles co-signées par le célèbre romancier Kazuo Ishiguro, le poète Antonio Ladeira et le parolier de Nashville Cliff Goldmacher). Aller à la rencontre de la voix et de l'art de Stacy Kent sur scène provoque une forte expérience émotionnelle car la chanteuse américaine réussit immanquablement à transporter les auditeurs dans chacun de ses mondes : pour elle, chaque morceau est un poème qui ouvre les portes d'un nouvel univers à explorer. « Au fil des chansons, Stacey Kent trace une route qui mène au cœur émotionnel de la musique en faisant l'économie de toute démonstration technique. » (Kazuo Ishiguro, 2001)

^{Jazz}
Rêves
Émotion
Rencontre
Horizons
Territoires Authenticité
Partage

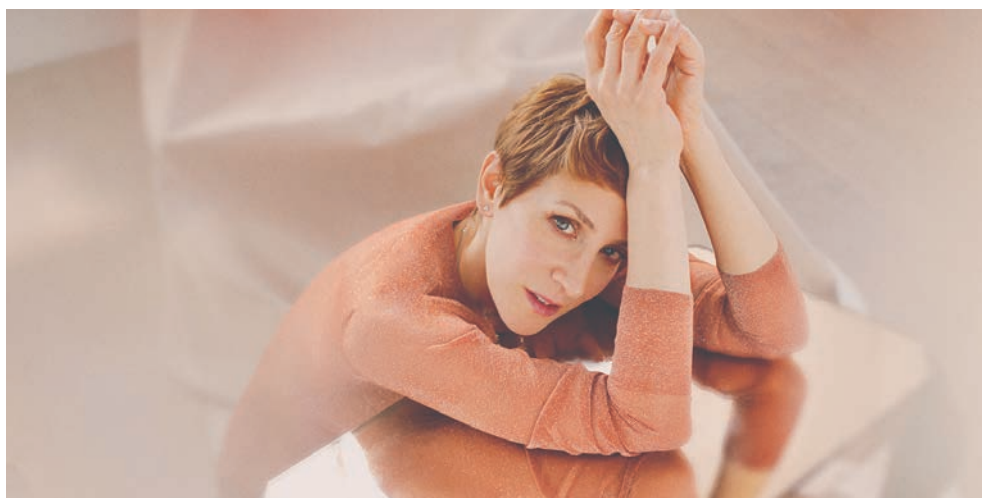
DISPONIBILITÉS
Du 19 au 29 mai 2023

CARACTÉRISTIQUES TECHNIQUES

L'Orchestre s'adapte : contactez-nous pour toutes les informations techniques.

DURÉE DU CONCERT (entracte compris)
1h30

PRIX (H.T.) 16 000 €



Stacey Kent, chanteuse

La chanteuse américaine Stacey Kent est une artiste au style si inclassable qu'elle mériterait presque qu'on crée rien que pour elle une catégorie capable de rendre compte de sa singularité. Avec un catalogue de onze albums studio, dont *Breakfast On The Morning Tram* (2007), nommé pour les GRAMMYs et certifié disque de platine (comprenant une liste impressionnante de collaborations), Stacey a gravi les scènes de plus de cinquante-cinq pays au cours de sa carrière. Quiconque a vu Stacey sur scène sait que la chanteuse n'est pas un personnage de théâtre mais une personne authentique cherchant à exprimer le plus sincèrement possible des émotions vraies et complexes. C'est probablement là que réside le secret de la magie de Stacey Kent. Il suffit qu'elle s'empare d'une chanson pour qu'on n' imagine plus une autre façon de l'interpréter.

Biographies complètes
sur orchestre-ile.com

Onglet Accès réservés

+ espace

programmateurs

Identifiant

programmateurs

Mot de passe ondif

Pour accompagner vos publics

ACTION ÉDUCATIVE ET CULTURELLE

en relation avec le programme « **Carte blanche à Stacey Kent** »



tout public

Clé d'écoute sur le concert

Avant le concert, cette conférence inventive et accessible à tous, animée par un médiateur, explique aux spectateurs les œuvres figurant au programme.

Objectif Sensibilisation aux œuvres et à la musique symphonique.

Durée 1 heure

Prix 200 € H.T. – 240 € T.T.C

Supports pour la
communication
disponibles sur
orchestre-ile.com

Onglet Accès réservés
+ espace
programmeur
Identifiant
programmeur
Mot de passe ondif

DES OUTILS DE COMMUNICATION À VOTRE DISPOSITION

Aides à la communication

- + 20 affiches offertes un mois avant votre concert
- + Programmes de salles offerts, livrés le jour du concert
- + Commande d'affiches et tracts sur demande
- + Visuels disponibles dès mars 2022 sur l'espace programmeur (orchestre-ile.com)
- + Vidéos « 3 bonnes raisons de vous rendre au concert » disponibles dès septembre 2022 sur l'espace programmeur (orchestre-ile.com)

Vanessa Gasztowtt, responsable de l'action éducative et culturelle
tél 01 41 79 03 43 | 06 61 15 93 84 | vanessa.gasztowtt@orchestre-ile.com

Emmanuelle Dupin, responsable de la communication
tél 01 41 79 03 52 | 06 76 96 47 57 | emmanuelle.lucchini@orchestre-ile.com



Ciné-concert

Les Lumières de la ville

Direction Timothy Brock

Charlie Chaplin

Les Lumières de la ville (87')

Cas presque unique dans l'histoire du cinéma, Charles Chaplin a été à la fois réalisateur de ses films et compositeur de beaucoup de leurs musiques ! Ses grands films sont d'ailleurs devenus des classiques intemporels car ils ont su redonner une place de choix aux destins individuels, face à une société moderne jugée trompeuse et destructrice. *Les Lumières de la ville* (1931) racontent l'histoire d'un vagabond et d'une jeune aveugle, tous les deux perdus dans une ville capitaliste où la richesse ne tolère pas la pauvreté. Tournée à 342 reprises, la plus belle scène reste celle durant laquelle Charlot se présente à la jeune aveugle, celle-ci pensant qu'il est riche et Charlot ne dissipant pas ce malentendu. Il est vrai que la richesse se voit d'habitude plus qu'elle ne se sent... À la fin du film, quand la jeune femme retrouve la vue et découvre le vrai Charlot, la scène est tout aussi bouleversante. En revoyant cette scène à la fin de sa vie, Chaplin disait : « Je ne joue pas... Je m'excuse presque, je suis extérieur à moi-même et je regarde... C'est une scène belle, très belle, précisément parce qu'elle n'est pas surjouée. » Et la musique joue le même rôle dans ce film : discrète, elle en est l'âme.

Mythique
Éternel
Chaplin
Un film + un orchestre
Burlesque
Poésie

DISPONIBILITÉS
Du 7 au 9 avril 2023

CARACTÉRISTIQUES TECHNIQUES

Surface de plateau recommandée : 110 m² / À plat ou si possible sur un rang de praticables

Éclairage : pupitres fournis par l'orchestre, 2 PC 16

Projecteur et écran de cinéma ou cyclorama en arrière de l'Orchestre

Dispositif de lecture vidéo

Espaces d'accueil des artistes : 54 musiciens, 2 chef et solistes

L'Orchestre s'adapte : contactez-nous pour toutes les informations techniques.

DURÉE DU CONCERT (entracte compris)
1h30

PRIX (H.T.) 12 000 €



Timothy Brock, **direction**

Chef d'orchestre et compositeur actif, Timothy Brock est un spécialiste des œuvres de concert du début du xx^e siècle et des interprétations en direct pour films muets. Grand connaisseur des pratiques orchestrales des années 1920 et 1930, il a dirigé certains des orchestres les plus célèbres dans le monde entier, que ce soit pour des concerts ou des enregistrements de musiques de films d'époque.

En 1998, il commence à travailler sur les partitions de Charlie Chaplin, dont les héritiers le chargent de restaurer la célèbre partition des *Temps modernes* ; en 2012, il achève la restauration de l'ensemble des douze partitions des films muets et courts métrages de Charlie Chaplin, dont celles des *Lumières de la ville* (1931), de *La Ruée vers l'or* (1924) et du *Cirque* (1928). En 2004, Timothy Brock transcrit minutieusement quelques treize heures de compositions de Charlie Chaplin jamais entendues, à partir d'un enregistrement sur disque acétate de Charlie Chaplin composant au piano. Il aboutit ainsi à la création d'une nouvelle partition pour le film dramatique de Charlie Chaplin, *L'Opinion publique* (1923), une œuvre que Timothy Brock a dirigée lors de plusieurs concerts.

**Biographies complètes
sur orchestre-ile.com**

Onglet Accès réservés

+ espace

programmateurs

Identifiant

programmateur

Mot de passe ondif

Pour accompagner vos publics

ACTION ÉDUCATIVE ET CULTURELLE

en relation avec le programme « **Les Lumières de la ville** »



Clé d'écoute sur le concert

Avant le concert, cette conférence inventive et accessible à tous, animée par un médiateur, explique aux spectateurs les œuvres figurant au programme.

Objectif Sensibilisation aux œuvres et à la musique symphonique.

Durée 1 heure

Prix 200 € H.T. – 240 € T.T.C

Supports pour la
communication
disponibles sur
orchestre-ile.com

Onglet Accès réservés
+ espace
programmateur
Identifiant
programmateur
Mot de passe ondif

DES OUTILS DE COMMUNICATION À VOTRE DISPOSITION

Aides à la communication

- + 20 affiches offertes un mois avant votre concert
 - + Programmes de salle offerts, livrés le jour du concert
 - + Commande d'affiches et tracts sur demande
 - + Visuels disponibles dès mars 2022 sur l'espace programmateur (orchestre-ile.com)
 - + Vidéos « 3 bonnes raisons de vous rendre au concert » disponibles dès septembre 2022 sur l'espace programmateur (orchestre-ile.com)
-

Vanessa Gasztowtt, responsable de l'action éducative et culturelle
tél 01 41 79 03 43 | 06 61 15 93 84 | vanessa.gasztowtt@orchestre-ile.com

Emmanuelle Dupin, responsable de la communication
tél 01 41 79 03 52 | 06 76 96 47 57 | emmanuelle.lucchini@orchestre-ile.com



En famille

Ondin et la petite sirène

La suite des aventures de la petite sirène d'Andersen

Direction **Christophe Mangou**
Récitante **Julie Martigny**

Musique **Julien Le Hérissier**

Livret **Julie Martigny**

Ondin et la petite sirène (50')

D'après *La Petite Sirène* de Hans Christian Andersen

Comme par enchantement, la petite sirène d'Andersen se trouve téléportée au XXI^e siècle. Nous prenons conscience, aux côtés d'Ondin, un enfant de notre temps qui est le héros du conte, des conséquences humaines face à la majesté des océans. Dans une bouteille en plastique, un S.O.S. : « Entends mon histoire et si la malheureuse destinée d'une trop naïve sirène te touche, sauve-moi. Sauve-nous ». Le ton est donné ! La petite sirène n'a d'autre choix que d'être résolument alarmiste ; elle fait équipe avec le jeune homme prêt à sauver les océans et le monde.

Pour prendre part à ce conte participatif, rien de plus simple : il vous suffit de fabriquer votre propre instrument de percussion et de l'amener au spectacle. Mais attention ! Uniquement en se servant de matériaux de récupération.

Andersen
Tous responsable
de l'océan !

Demain commence
aujourd'hui

DISPONIBILITÉS

Du 25 novembre au 4 décembre 2022

CARACTÉRISTIQUES TECHNIQUES

Mise en espace, costumes et accessoires

Surface de plateau recommandée : 130 m² /

Praticables 1 rang de 10 mètres x 2 mètres x 1 mètre

Éclairage Création des lumières (en fonction des équipements de la salle), accueil technique lumière, projecteur, jeux d'orgue et accroches,

Sonorisation de la comédienne Micro, kit HF, ingénieur du son fournis par l'Orchestre balance son avant le concert

Espaces d'accueil des artistes 38 musiciens, 3 chef et solistes

L'Orchestre s'adapte : contactez-nous pour toutes les informations techniques.

DURÉE DU CONCERT (entracte compris)

1h

PRIX (H.T.)

1 séance scolaire + 1 concert tout public le même jour 8 000 €

1 concert tout public 6 000 €

2 séances scolaires le même jour 4 000 €

1 séance scolaire 2 500 €



Christophe Mangou, **direction**

Invité régulier de l'Orchestre National du Capitole de Toulouse depuis plusieurs saisons, la collaboration de Christophe Mangou avec l'orchestre s'étend, depuis la saison 2012-2013, à l'élaboration de son projet pédagogique. Il est dans ce cadre à l'origine de plusieurs commandes originales et ambitieuses, comme le conte musical *Eva pas à pas*, de Sylvain Griotto, créé en mars 2015 et *L'île Indigo*, conte musical participatif de Julien le Hérissier. Tout en poursuivant sa carrière de chef classique, Christophe Mangou, musicien éclectique, s'attache à développer des projets fondés sur des collaborations originales entre musiciens classiques, jazzmen et autres artistes d'horizons différents comme avec le DJ Jeff Mills.



Julie Martigny, **récitante**

Julie Martigny écrit, met en scène et interprète. La scène est pour elle cet endroit privilégié où partager et vivre ensemble nos histoires, petites et grandes. Elle s'attache à nos petits contes intimes, ceux qui narrent la grande histoire de notre existence, de notre rapport à la vie et de notre rapport aux autres. Les différents domaines avec lesquels elle s'exprime interagissent tous les uns avec les autres, ils se complètent et se nourrissent pour ce seul désir de nous raconter.

**Biographies complètes
sur orchestre-ile.com**

Onglet Accès réservés

+ espace

programmateur

Identifiant

programmateur

Mot de passe ondif

Pour accompagner vos publics

ACTION ÉDUCATIVE ET CULTURELLE

en relation avec le programme « Ondin et la petite sirène »



Rencontre avec l'équipe artistique du spectacle

(sous réserve de la disponibilité des artistes)

Les artistes viendront à la rencontre du public pour parler du spectacle, du lien entre écriture, composition musicale et mise en scène, de l'importance de l'interprétation et du rôle de l'orchestre dans cette œuvre.

Objectif Dialoguer avec les artistes autour du spectacle et en savoir plus sur leurs métiers.

Durée 1 heure

Prix variable en fonction du nombre d'artistes présents



Atelier de recyclage musical

Préparez votre voyage dans les eaux de la Petite Sirène et soyez prêt à aider Ondin à sauver le septième continent ! Amenez une bouteille en plastique, une baguette et venez les décorer avec l'équipe de l'Orchestre. Vous aurez toutes les clefs pour apprécier au mieux ce délicieux spectacle !

Objectif Être prêt pour le spectacle.

Durée 1 heure avant la représentation

Prix 300 € H.T. – 360 € T.T.C



Quand les déchets du quotidien deviennent décor !

Julie Martigny, comédienne et librettiste de ce conte écologique, a besoin de votre aide pour montrer sur scène le septième continent. Aussi, en récoltant des déchets du quotidien, vous l'aidez à confectionner une bâche de pollution qui servira de décor au spectacle. Venez participer et faire partie de la conception du spectacle !

Objectif Découvrir l'univers de l'orchestre symphonique à travers un conte écologique.

Durée 6 heures

Prix 600 € H.T. – 720 € T.T.C

Supports pour la
communication
disponibles sur
orchestre-ile.com

Onglet Accès réservés
+ espace
programmateur
Identifiant
programmateur
Mot de passe ondif

DES OUTILS DE COMMUNICATION À VOTRE DISPOSITION

Aides à la communication

- + 20 affiches offertes un mois avant votre concert
 - + Programmes de salle offerts, livrés le jour du concert
 - + Commande d'affiches et tracts sur demande
 - + Visuels disponibles dès mars 2022 sur l'espace programmateur (orchestre-ile.com)
 - + Vidéos « 3 bonnes raisons de vous rendre au concert » disponibles dès septembre 2022 sur l'espace programmateur (orchestre-ile.com)
-

Ève et Adam

Revisiter un mythe fondateur

Direction Chef assistant pour la saison 2022.23
Chant Isabelle Georges et Frederik Steenbrink

Musique Bruno Fontaine
Livret Florence Seyvos
Ève et Adam (50')

Pour traiter des « trois mille ans de malentendus entre l'homme et la femme » (comme s'amuse à le dire les artistes qui ont écrit ce conte lyrique), ce programme choisit le ton de l'humour en associant deux chanteurs à l'orchestre pour un cycle de chansons d'une heure et demie. Mais de quel malentendu parle-t-on au juste ? Eh bien celui de la Genèse (1, v. 27) dont la traduction la plus fréquente dit que Dieu a créé la femme à partir d'une côte (tzela) de l'homme ; alors que certains spécialistes défendent l'idée qu'il est possible de traduire tzela par « côté », ce qui reviendrait à dire que la femme a été créée « à côté » de l'homme, sans pour autant en être une émanation directe...

« C'est ce chatolement des significations qui nous a fait rêver ; qui nous a donné l'envie joyeuse de secouer comme un vieux tapis l'image figée de nos arrière-arrière-arrière grands-parents ; le désir d'imaginer un nouveau dialogue entre Ève, Adam et leur créateur », racontent encore les artistes, prêts à user de toutes les formes de musique (solos, duos, mots chantés, scandés, chuchotés, déclamés, vocalisés et contrechants...) pour s'amuser avec cette interrogation essentielle.

Mythe fondateur

Isabelle Georges
Parler Dire
Chanter

Questionner Traduction

Rythme
Comédie musicale

Lyrique Jazz
Chanson

DISPONIBILITÉS
Du 3 au 12 février 2023

CARACTÉRISTIQUES TECHNIQUES

Mise en espace, costumes et accessoires

Surface de plateau recommandée : 130 m² / Praticables

Éclairage Création lumière (en fonction des équipements de la salle)

Accueil technique lumière, projecteur, jeux d'orgue et accroches

Sonorisation des comédiens Micro, kit HF, ingénieur du son fournis par l'Orchestre

Balance son avant le concert

Espaces d'accueil des artistes : 38 musiciens, 3 chef et solistes

L'Orchestre s'adapte : contactez-nous pour toutes les informations techniques.

DURÉE DU CONCERT (entracte compris)
1h30

PRIX (H.T.)

1 séance scolaire + 1 concert tout public le même jour 8 000 €

1 concert tout public 6 000 €

2 séances scolaires le même jour 4 000 €

1 séance scolaire 2 500 €



Isabelle Georges, **chant**

Une présence lumineuse et confiante, une voix qui va décrocher les étoiles, un fort instinct de vie placé dans le chant et la danse, un amour de l'aube – des projets comme des rencontres – et de larges horizons : Isabelle Georges rayonne de tout cela à la fois. Sur scène, interprète et souvent conceptrice de ses propres spectacles, elle fait entendre tout un héritage artistique et culturel inspirant, qui concilie comédie musicale, chanson française, musique classique, jazz et musique yiddish. Ce melting-pot de musiques et de langues est à l'image d'un esprit libre et curieux de tout, aiguisé dès l'enfance. L'univers familial dans lequel Isabelle Georges grandit – mélomane et musicien, humaniste et ouvert – est plein de promesses qui germent en elle, comme un sursaut vital dont l'énergie plus jamais ne la quittera.



Frederik Steenbrinck, **chant**

Une voix de crooner, un goût prononcé depuis toujours pour le théâtre et la musique, une nature inspirée par la conception et l'écriture de spectacles, un appétit constant de découvertes et de rencontres : le spectacle vivant prend tout son sens et sa force sur la scène plurielle que Frederik Steenbrink a inventée, entre Paris et New York, à l'aune de son talent protéiforme, à la croisée de la chanson, du théâtre musical et de la comédie musicale.

**Biographies complètes
sur orchestre-ile.com**

Onglet Accès réservés

+ espace

programmateur

Identifiant

programmateur

Mot de passe ondif

Pour accompagner vos publics

ACTION ÉDUCATIVE ET CULTURELLE

en relation avec le programme « Ève et Adam »



tout public

Rencontre avec l'équipe artistique du spectacle

(sous réserve de la disponibilité des artistes)

La librettiste, le compositeur, les chanteurs partageront avec vous les différentes étapes de conception de ce spectacle qui mélange différents styles musicaux, différents styles d'écriture, différents rythmes pour revisiter un mythe ancestral.

Objectif Dialoguer avec les artistes autour du spectacle et en savoir plus sur leurs métiers.

Durée 1 heure

Prix variable en fonction du nombre d'artistes présents



lycéens

Atelier d'écriture avec la librettiste Florence Seyvos

C'est quoi être librettiste ? Comment fait-on pour écrire une histoire qui sera mise en musique ? Comment écrire sur Ève et Adam ? L'écrivaine Florence Seyvos propose de vous guider dans l'écriture d'une suite de cette histoire et de découvrir autrement le propos du spectacle.

Objectif Découvrir le métier de librettiste et le monde de l'Orchestre symphonique.

Durée 3 séances d'1 heure et demie

Prix 400 € H.T. – 480 € T.T.C



tout public

Atelier de comédie musicale

Isabelle Georges est une artiste à la fois chanteuse, danseuse de claquettes, comédienne, etc. Découvrez ce spectacle par la pratique de la comédie musicale et créez votre propre scène à l'occasion d'un atelier.

Objectif S'approprier l'histoire par la pratique artistique et découvrir le monde de l'orchestre symphonique.

Durée 3 heures

Prix 300 € H.T. – 360 € T.T.C



tout public

Micro-trottoir

Qui sont pour vous Ève et Adam ? À partir des témoignages glânés ici ou là, créez votre teaser pour annoncer le spectacle dans votre théâtre avec l'aide d'un vidéaste-monteur.

Objectif Découvrir l'histoire du spectacle par la confrontation de témoignages et découvrir le monde de l'orchestre.

Durée à déterminer selon le projet

Prix sur demande

Vanessa Gasztowtt, responsable de l'action éducative et culturelle
tél 01 41 79 03 43 | 06 61 15 93 84 | vanessa.gasztowtt@orchestre-ile.com

Emmanuelle Dupin, responsable de la communication
tél 01 41 79 03 52 | 06 76 96 47 57 | emmanuelle.lucchini@orchestre-ile.com



Exposez vos œuvres sur le thème d'Ève et d'Adam

Afin de vous immerger dans l'histoire d'Ève et d'Adam, proposez votre interprétation de cette fable sous la forme que vous voudrez en vue d'une exposition dans le hall du théâtre. Poème, texte, chanson, dessin, photo, composition musicale... tout est possible !

Objectif Découvrir l'univers de l'orchestre symphonique à travers le mélange des arts.
Durée 3 heures

Prix sur demande

Supports pour la
communication
disponibles sur
orchestre-ile.com

Onglet Accès réservés
+ espace
programmateur
Identifiant
programmateur
Mot de passe ondif

DES OUTILS DE COMMUNICATION À VOTRE DISPOSITION

Aides à la communication

- + 20 affiches offertes un mois avant votre concert
- + Programmes de salles offerts, livrés le jour du concert
- + Commande d'affiches et tracts sur demande.
- + Visuels disponibles dès mars 2022 sur l'espace programmateur (orchestre-ile.com).
- + Vidéos «3 bonnes raisons de vous rendre au concert» disponibles dès septembre 2022 sur l'espace programmateur (orchestre-ile.com)

Chantons et jouons avec Victor Hugo

Direction Nd
avec récitant
Chœur d'enfants d'Île-de-France (du CM1 à la 5^e)
Étudiants de conservatoires d'Île-de-France

Olivier Calmel
Ecce Paris Ecce Homo (50')

Victor Hugo n'a cessé d'être fasciné par le monde de l'enfance. Il a vu avec effroi les gamins du peuple manquer de tout ; il a aussi été un père admiratif et tendre, un défenseur obstiné de l'école pour tous. Les textes qui figurent dans cette cantate d'Olivier Calmel évoquent tout cela à la fois. On y retrouve dans la première partie le personnage de Gavroche, dans *Les Misérables* : un enfant de la rue qui finit par mourir en chantant. Dans la deuxième partie, c'est l'enfance heureuse de ses deux filles que l'écrivain évoque avec tendresse. L'aspiration à une instruction universelle, remède à tous les malheurs de la société et à tous les obscurantismes, s'exprime dans le troisième volet, prophétiquement résumé par ce vers final :
« Chaque enfant qu'on enseigne est un homme qu'on gagne ».



Enfance
Tous chanteurs
Victor Hugo
Avenir
Espoir Education
Monter sur scène

DISPONIBILITÉS
Du 2 au 11 juin 2023

CARACTÉRISTIQUES TECHNIQUES

Surface de plateau recommandée : 130 m²
Chœurs : 2, 3 personnes / m² à adapter en fonction du nombre de choristes.
Praticables : nombre de rangs à définir / 2 à 3 rangs d'orchestre.
Éclairage Création lumière (en fonction des équipements de la salle)
Sonorisation du chœur d'enfants et du récitant Micro, kit HF, ingénieur du son fournis par l'Orchestre
Accueil technique son fourni par l'Orchestre
Espaces d'accueil des artistes : 40 musiciens, 3 chef et solistes

L'Orchestre s'adapte. Contactez-nous pour toutes les informations techniques.

DURÉE DU CONCERT (entracte compris)
1h

PRIX (H.T.) 8 000 €



Olivier Calmel, compositeur

Compositeur, orchestrateur et pianiste, issu d'une famille de musiciens, Olivier Calmel débute le piano très jeune et se consacre dès lors à la composition. Passionné par l'improvisation, il étudie le sujet avec Bojan Zulfikarpasic et Nico Morelli. Il revendique des influences aussi diverses que Bach, Ravel, Debussy, Saint-Saens, Messiaen, Bartok, Stravinsky, son père Roger Calmel, Krzysztof Penderecki, Steve Reich, John Adams ou encore Bernard Herrmann et John Williams.

Des commandes pour solistes, ensembles et orchestres sont à l'origine de la plupart de ses œuvres.

Passionné depuis longtemps par la musique de film et le rapport musique image, il compose la musique de documentaires, courts et moyens métrages, films d'animation et institutionnels, ainsi que des musiques de jeux vidéo.

Biographies complètes
sur orchestre-ile.com

Onglet Accès réservés

+ espace

programmeur

Identifiant

programmeur

Mot de passe ondif

Pour accompagner vos publics

ACTION ÉDUCATIVE ET CULTURELLE

en relation avec le programme « **Chantons et jouons avec Victor Hugo** »



scolaires à partir de 11 ans

Atelier d'écriture

Victor Hugo utilise sa plume dans *Ecce Paris Ecce Homo* pour aborder les grands thèmes de l'enfance et de la citoyenneté au travers de plusieurs personnages, plusieurs histoires, plusieurs portraits. À nous de suivre ses pas !

Avec l'accompagnement d'un auteur et d'un musicien de l'Orchestre, munissez-vous de vos papiers et stylos pour dresser votre portrait de citoyen, seul ou à plusieurs, en musique, en textes et en mots à la manière de Victor Hugo.

Objectif Découvrir l'œuvre *Ecce Paris Ecce Homo* à travers l'exercice du portrait, s'initier à la création avec un auteur et un musicien professionnel.

Durée 10 heures

Prix 1 000 € H.T. – 1 200 € T.T.C



tout public

Rencontre avec le compositeur

(sous réserve de la disponibilité de l'artiste)

La musique d'Olivier Calmel est plurielle et universelle, tout comme les textes de Victor Hugo. Le compositeur partagera avec vous son amour d'un des auteurs français les plus connus dans le monde et en quoi ce spectacle est une ode à l'enfance et à la jeunesse.

Objectif Dialoguer avec les artistes autour du spectacle et en savoir plus sur leurs métiers.

Durée 1 heure

Prix 200 € H.T. – 240 € T.T.C

Supports pour la
communication
disponibles sur
orchestre-ile.com

Onglet Accès réservés
+ espace
programmateur
Identifiant
programmateur
Mot de passe ondif

DES OUTILS DE COMMUNICATION À VOTRE DISPOSITION

Aides à la communication

- + 20 affiches offertes un mois avant votre concert
- + Programmes de salle offerts, livrés le jour du concert
- + Commande d'affiches et tracts sur demande
- + Visuels disponibles dès mars 2022 sur l'espace programmateur (orchestre-ile.com)
- + Vidéos « 3 bonnes raisons de vous rendre au concert » disponibles dès septembre 2022 sur l'espace programmateur (orchestre-ile.com)

Vanessa Gasztowtt, responsable de l'action éducative et culturelle
tél 01 41 79 03 43 | 06 61 15 93 84 | vanessa.gasztowtt@orchestre-ile.com

Emmanuelle Dupin, responsable de la communication
tél 01 41 79 03 52 | 06 76 96 47 57 | emmanuelle.lucchini@orchestre-ile.com

L'action éducative et culturelle

au cœur des préoccupations de l'Orchestre

Pour faire vivre des moments musicaux uniques à votre public, l'équipe de l'action éducative et culturelle de l'Orchestre vous propose une grande variété d'actions artistiques, en relation avec les concerts de la saison symphonique 2022.23.

Toutes nos actions ont pour objectifs de :

- faire découvrir l'univers du concert symphonique,
- sensibiliser au répertoire de l'orchestre,
- faire participer le jeune public à des projets musicaux avec l'orchestre.

Écoute + partage

- Conférences sous forme de clé d'écoute sur le programme du concert

Un médiateur présente au public les œuvres du concert prévu au théâtre de la ville. Avec des extraits musicaux, il guide l'écoute et incite les auditeurs à repérer l'identité et la saveur de chaque morceau.

- Durée 1 h / Prix (H.T.) 200 € - (T.T.C) 240 €

- Rencontres privilégiées avec les artistes

Solistes, chefs d'orchestre et musiciens de l'Orchestre révèlent au public, avec l'aide d'un médiateur, les secrets de leur métier et du répertoire classique. Une occasion rare de dialoguer simplement avec de grandes personnalités musicales. Des musiciens de l'Orchestre, en petit effectif, peuvent aussi venir interpréter une oeuvre lors d'un mini-concert et faire découvrir les compositeurs au programme sous un autre angle.

- Durée 1 h / Prix (H.T.) entre 300 et 1 000 € / 360 € et 1 200 T.T.C. en fonction du nombre de musiciens intervenants.

Participatif

- Ateliers de composition autour des programmes

Les élèves créent une œuvre originale, en relation avec un concert de la saison symphonique, aidés par un compositeur et un musicien de l'Orchestre. La collaboration avec l'Orchestre s'inscrit dans un parcours de découverte (rencontre avec des musiciens de l'Orchestre, présence à une répétition, découverte des métiers de l'orchestre, visite de la Maison de l'Orchestre). Les participants interprètent leur création en lever de rideau du concert de l'orchestre dans le théâtre de la ville ou dans l'établissement scolaire.

- Durée du lever de rideau 15/20 minutes
- Prix (H.T.) de 1 000 € à 4 000 € en fonction du nombre d'intervenants et/ou du nombre d'interventions pour une classe ou un groupe

- Ateliers de chant

Juste avant le concert, invitez des amateurs à venir chanter des chœurs ou airs en écho au programme. Le chœur est constitué de personnes de tous âges qui travailleront avec le chef de chœur et seront accompagnés par un pianiste. Après quelques répétitions aura lieu la représentation en public.

- Durée du lever de rideau (le jour du concert) 10/15 minutes
- Prix (H.T.) 1 000 € - (T.T.C) 1 200 € pour un groupe ou une classe

- Académie d'orchestre

Musiciens amateurs ? Futurs professionnels ? Venez vivre l'expérience de jouer aux côtés de musiciens professionnels.

Aux côtés des musiciens de l'Orchestre national d'Île-de-France, les élèves de conservatoires ou grands amateurs s'initient à la pratique collective de l'orchestre et se formeront à la musique symphonique !

- Durée conseillée : stage à la Maison de l'Orchestre ou 10 heures dans les conservatoires d'Île-de-France
- Prix sur demande

- Chantons et jouons avec l'orchestre

Chantons avec l'orchestre est un projet participatif où des élèves, le temps d'une année scolaire, découvrent la pratique chorale et se produisent sur scène pour vivre une aventure musicale unique avec l'Orchestre national d'Île-de-France.

- Prix (H.T.) 8 000 € - (T.T.C) 8 440 €

Pensez-y ! Les récréations musicales

Des récréations musicales sont proposées aux jeunes enfants à partir de trois ans pendant les concerts des dimanches après-midis : écoute, jeux musicaux pour découvrir et s'émouvoir de la musique. Pendant ce temps, les parents pourront profiter pleinement du concert.

- Prix (H.T.) 400 € - (T.T.C) 480 € pour 2 h 30 et un groupe de 15 enfants

Afin de répondre à vos nombreuses demandes concernant ces projets, merci de nous contacter le plus tôt possible pour une mise en place optimale.

La musique au cœur des lycées

Une immersion dans le monde de l'Orchestre au travers des concerts, de répétitions, de parcours d'éducation artistique et culturelle et de rencontres avec les musiciens de l'Orchestre.

Tout au long de l'année scolaire, l'Orchestre national d'Île-de-France propose à vos élèves un grand nombre d'actions éducatives et culturelles.

- Assister à une séance commentée de l'Orchestre ou à une répétition générale à la Philharmonie de Paris
- Assister à un concert-rencontre organisé au sein même du lycée
Concert de musique de chambre (2 à 4 musiciens) comprenant un temps d'échange privilégié avec les musiciens.

Durée 1 heure
30 minutes de musique + 30 minutes d'échanges

- Participer à un parcours d'éducation artistique et culturelle avec :
 - . Un atelier de 10 heures de pratique musicale encadré par un intervenant avec un musicien de l'Orchestre,
 - . Une visite de la Maison de l'Orchestre ;
 - . La découverte des métiers de l'Orchestre ;
 - . Une séance commentée ou une générale de l'Orchestre à la Philharmonie de Paris.

- Entrer dans la peau d'un professionnel du spectacle
Organisation de A à Z d'un concert-rencontre par les élèves au sein de leur lycée comprenant une visite de la Maison de l'Orchestre et la découverte des métiers de l'Orchestre.

En 5 séances d'ateliers encadrées par un intervenant, ils réaliseront :

- la production,
- la communication du concert,
- la régie technique,
- la présentation des œuvres interprétées.

L'Orchestre





Orchestre national d'Île-de-France

Faire vivre le répertoire symphonique partout en Île-de-France et le placer à la portée de tous, telles sont les missions de l'orchestre.

Formé de 95 musiciens permanents, résident à la Philharmonie de Paris, l'Orchestre national d'Île de-France donne chaque saison une centaine de concerts sur tout le territoire et offre ainsi aux Franciliens la richesse d'un répertoire couvrant quatre siècles de musique.

L'Orchestre mène une politique artistique ambitieuse et ouverte, nourrie de collaborations régulières avec de nombreux artistes venus d'horizons divers. Il promeut et soutient la création contemporaine en accueillant des compositeurs en résidence tels qu'Anna Clyne, Dai Fujikura ou encore Guillaume Connesson, pour des commandes d'œuvres symphoniques, de spectacles lyriques ou contes musicaux venant enrichir son répertoire.

En 2019, Case Scaglione succède à Enrique Mazzola en tant que directeur musical et chef principal. Fervent défenseur de la mission de l'orchestre, il aime partager sa passion du répertoire symphonique au plus grand nombre.

Fier d'être l'un des vingt orchestres au monde les plus impliqués dans l'action culturelle, l'Orchestre imagine et élabore des actions éducatives créatives qui placent l'enfant au cœur du projet pédagogique – notamment à travers de nombreux concerts participatifs et spectacles musicaux pour toute la famille.

L'orchestre mène une politique dynamique en matière d'audiovisuel et, à ce titre, s'est équipé d'un grand studio d'enregistrement high tech situé aux portes de Paris.

Depuis 2016, une série d'enregistrements est parue chez NoMadMusic : *Bel canto amore mio* (2016), un album consacré à Manuel De Falla (2017), *La Bien-Aimée* de Darius Milhaud et *L'Oiseau de feu* d'Igor Stravinski (2018), *Ludwig*, un album consacré à Beethoven avec le pianiste Cédric Tiberghien (2018) et un autre dédié à Gustav Mahler avec le baryton Markus Werba (printemps 2019). Sont parus en janvier 2021 (NoMadMusic) deux enregistrements sous la direction de Case Scaglione : la *Symphonie n°3 « Eroica »* de Beethoven et un disque Wagner avec la mezzo Michelle DeYoung et le ténor Simon O'Neil.

L'Orchestre est fréquemment l'invité de prestigieux festivals en France et à l'étranger.

Créé en 1974, l'Orchestre national d'Île-de-France est financé par le conseil régional d'Île-de-France et le ministère de la Culture.



Case Scaglione

Chef principal et directeur musical de l'Orchestre

Case Scaglione est directeur musical et chef principal de l'Orchestre national d'Île-de-France depuis la saison 2019.20.

Il est également chef principal du Württembergisches Kammerorchester Heilbronn en Allemagne.

Case Scaglione a auparavant été chef associé à l'Orchestre philharmonique de New York et directeur musical du Young Musicians Foundation Debut Orchestra à Los Angeles. Il est diplômé du Cleveland Institute of Music, du Peabody Institute et de l'Académie de direction d'Aspen où il a reçu le Prix James Conlon.

En Europe, Case Scaglione est l'invité du NDR Elbphilharmonie Orchester à Hambourg, des orchestres philharmoniques de Bruxelles, Liverpool, Czczecin, du Luxembourg, des orchestres symphoniques de Lucerne, Bournemouth, RTVE de Madrid, Castilla y León, RTE Dublin, de l'Ulster et du Scottish Chamber Orchestra. Aux Etats-Unis, il dirige l'Orchestre philharmonique de New York, et les orchestres symphoniques de Houston, Dallas, Detroit, Phoenix, San Diego et Baltimore. En Asie, il est l'invité régulier de l'Orchestre philharmonique de Hong-Kong, et s'est produit à la tête des orchestres symphoniques de Shanghai, Canton et de l'Orchestre philharmonique de Chine.

Passionné d'opéra, Case Scaglione fait cette saison ses débuts à l'Opéra national de Paris avec *Elektra* de Richard Strauss dans une mise en scène de Robert Carsen et dirige *Le Vaisseau fantôme* de Wagner à l'Opéra de Massy avec l'Orchestre national d'Île de France.

Case Scaglione a dirigé le Württembergisches Kammerorchester Heilbronn (WKO) au Concertgebouw d'Amsterdam, au Musikverein de Vienne et à la Herkulessaal de Munich. Avec cet orchestre, il a enregistré les symphonies de Carl Ditters von Dittersdorf d'après les *Métamorphoses d'Ovide* et « Father Copland » avec le clarinettiste Sebastian Manz.

Case Scaglione et l'Orchestre national d'Île-de-France ont enregistré la *Symphonie n°3 « Eroica »* de Beethoven et un disque Wagner (NoMadMusic) avec la mezzo-soprano Michelle DeYoung et le ténor Simon O'Neill.

L'équipe

Direction

Fabienne Voisin, directrice générale
fabienne.voisin@orchestre-ile.com

Alexis Labat, administrateur
tél 01 41 79 02 43
alexis.labat@orchestre-ile.com

Alexandra Aimard, assistante de direction
tél 01 41 79 03 51
alexandra.aimard@orchestre-ile.com

Programmation

Anne-Marie Clec'h, conseillère artistique
tél 01 41 79 03 59
anne-marie.clech@orchestre-ile.com

Production

Production des concerts
Alice Nissim, responsable de la production
tél 01 41 79 03 46
alice.nissim@orchestre-ile.com

Xavier Bastin, chargé de production
tél 01 41 79 03 42
xavier.bastin@orchestre-ile.com

Maria Birioukova, responsable
du personnel artistique
tél 01 41 79 02 40
maria.birioukova@orchestre-ile.com

Diffusion des concerts
Adeline Grenet, responsable de la diffusion
tél 01 41 79 03 47
adeline.grenet@orchestre-ile.com

Action éducative et culturelle
Vanessa Gasztowtt, responsable de l'action
éducative et culturelle
et de la programmation jeune public
tél 01 41 79 03 43
vanessa.gasztowtt@orchestre-ile.com

Violaine Daly-de Souqual, adjointe
à la responsable de l'action éducative
et culturelle
tél 01 41 79 02 49
violaine.desouqual@orchestre-ile.com

Margot Didierjean, chargée de l'action
éducative et culturelle
tél 01 41 79 39 31
margot.didierjean@orchestre-ile.com

Julie Mercier, chargée de l'action éducative
et culturelle
tél 01 41 79 39 30
julie.mercier@orchestre-ile.com

Bibliothèque
Lucie Moreau, bibliothécaire
tél 01 41 79 03 49
lucie.moreau@orchestre-ile.com

Régie
Jean Tabourel, directeur technique
tél 01 41 79 03 44
jean.tabourel@orchestre-ile.com

François Vega, directeur technique
des productions musicales
tél 01 41 79 03 48
francois.vega@orchestre-ile.com

Bernard Chapelle, régisseur général
du bâtiment
tél 01 41 79 03 55
bernard.chapelle@orchestre-ile.com

Carole Claustre, régisseuse
tél 01 41 79 02 45

Stéphane Borsellino, Stéphane Nguyen,
régisseurs du parc instrumental
tél 01 48 58 06 61
leparcinstrumental@orchestre-ile.com

Communication et relations publiques

Emmanuelle Dupin, responsable
de la communication
tél 01 41 79 03 52
emmanuelle.lucchini@orchestre-ile.com

Mélanie Chardayre, chargée des éditions
et responsable du site Internet
tél 01 41 79 03 57
melanie.chardayre@orchestre-ile.com

Audrey Chauvelot, chargée des relations
publiques et des partenariats
tél 01 41 79 02 47
audrey.chauvelot@orchestre-ile.com

Consuelo Nascimento, assistante
de communication et de relations publiques
tél 01 41 79 02 48
consuelo.nascimento@orchestre-ile.com

Comptabilité

Isabelle Rouillon, responsable comptable
tél 01 41 79 02 42
isabelle.rouillon@orchestre-ile.com

Christelle Lepeltier, assistante comptable
tél 01 41 79 02 41
christelle.lepeltier@orchestre-ile.com

Rédaction des textes musicologiques
Corinne Schneider

